

FAMILIA KH ALTA PRESIÓN



Transmisión adaptable a bombas bridadas o roscadas.

CARACTERÍSTICAS

Para aquellas aplicaciones donde la presión requerida va de moderada a alta, la familia de bombas KH de Berkeley® se desempeña excelentemente. Comprende una amplia selección de Modelos y caballajes mientras que mantiene la versatilidad de la construcción compacta y robusta de su hermana la familia KL. Igual que otras bombas Berkeley, las bombas de la familia KH ofrece versatilidad también con la amplia gama de combinaciones posibles, como son el montaje directo al motor (eléctrico o de combustión interna), la transmisión universal y los kits de ensamble. Los motores de 2 y 4 polos (1,750 y 3,450 rpm) son estándar en la mayoría de los Modelos de esta familia (y así cubrir un amplio espectro de caudales y presiones). Y la carga neta de succión positiva requerida es de las mas bajas de la industria (NPSHr).



APLICACIONES

- Industrial**
- Comercial** (Pequeños y medianos edificios)
- Agrícola**
- Equipo Auxiliar o Periférico**
- HVAC** (Calefacción y aire acondicionado)

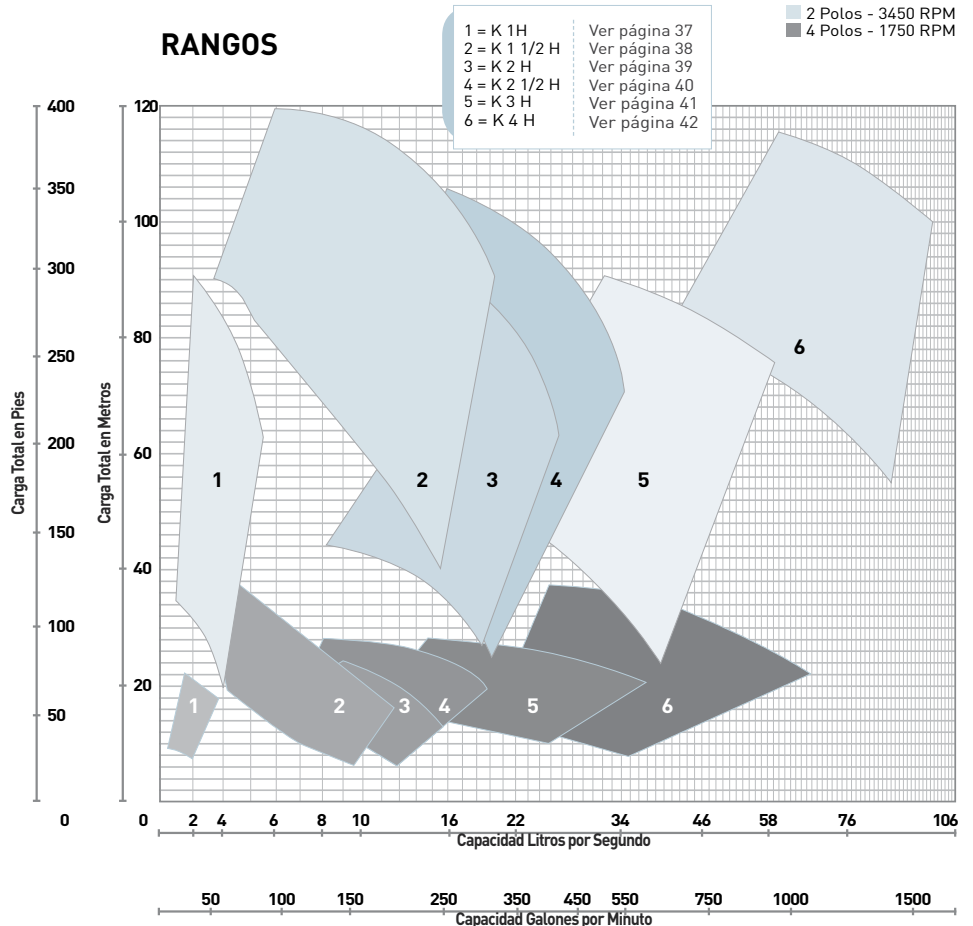
VENTAJAS & BENEFICIOS

- Impulsor Cerrado Balanceado** (Paso de esfera moderado)
Mayor aprovechamiento de la presión, prácticamente nula vibración y ruido, manejo básico de pequeños sólidos.
- Bajo NPSHr**
Versatilidad de instalación. Apta para instalaciones en grandes altitudes.
- Motor Eléctrico Cerrado**
Mejor ventilación y óptimo comportamiento a la intemperie.
- Motor de Combustión Interna**
Enfriados por agua, ventilación externa para mayor duración. (Modelos Diésel), también disponibles enfriados por aire.
Enfriados por aire. (Modelos Gasolina)

MATERIALES

- Cuerpo, Cople, Sello e Impulsor**
Hierro gris
- Casquillo o Camisa de Eje**
Acero al carbón
- Sello Mecánico**
Carbón / Cerámica
- Eje del Motor, Engranajes** (Caja de transmisión cuando aplique)
Acero al carbón
- Tornillería**
Acero al carbón grado 5
- Cojinetes**
Acero al carbón, larga duración.

RANGOS

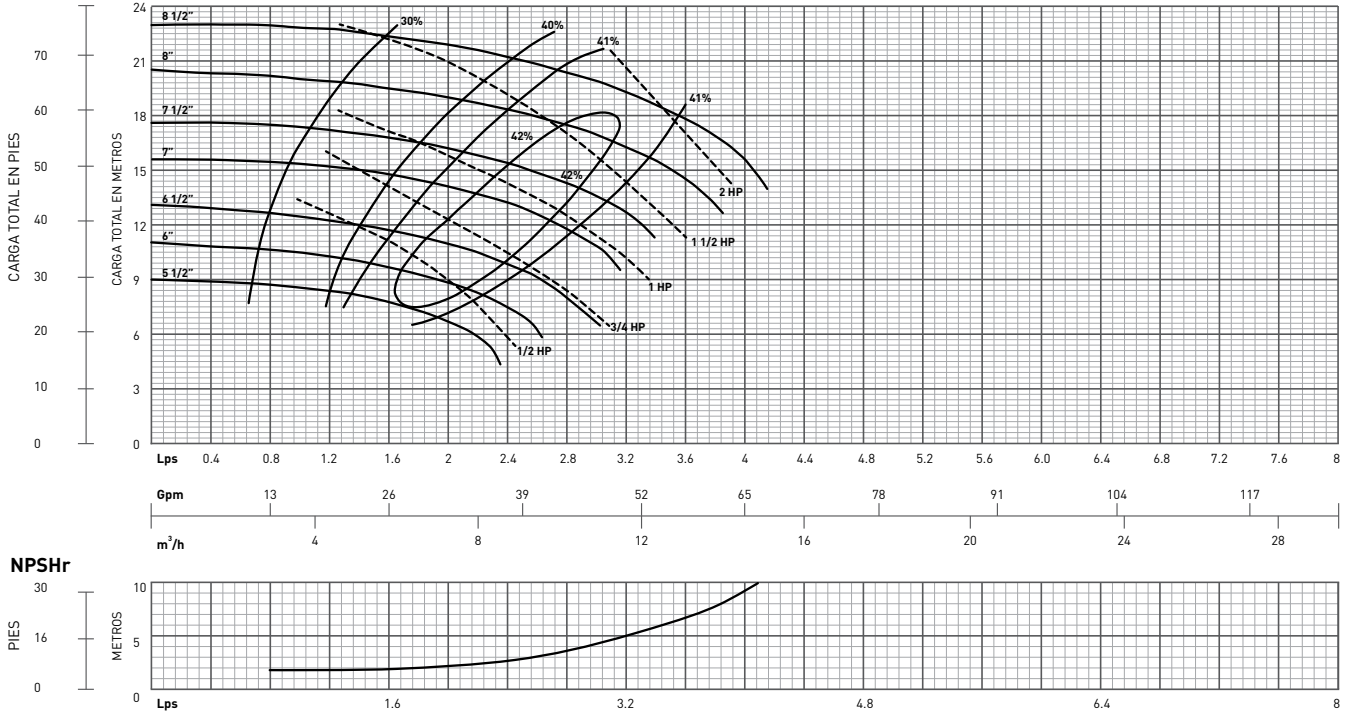


NOTA

Las curvas mostradas son a nivel del mar. Las condiciones de operación del motor varían según la altura sobre el nivel del mar.

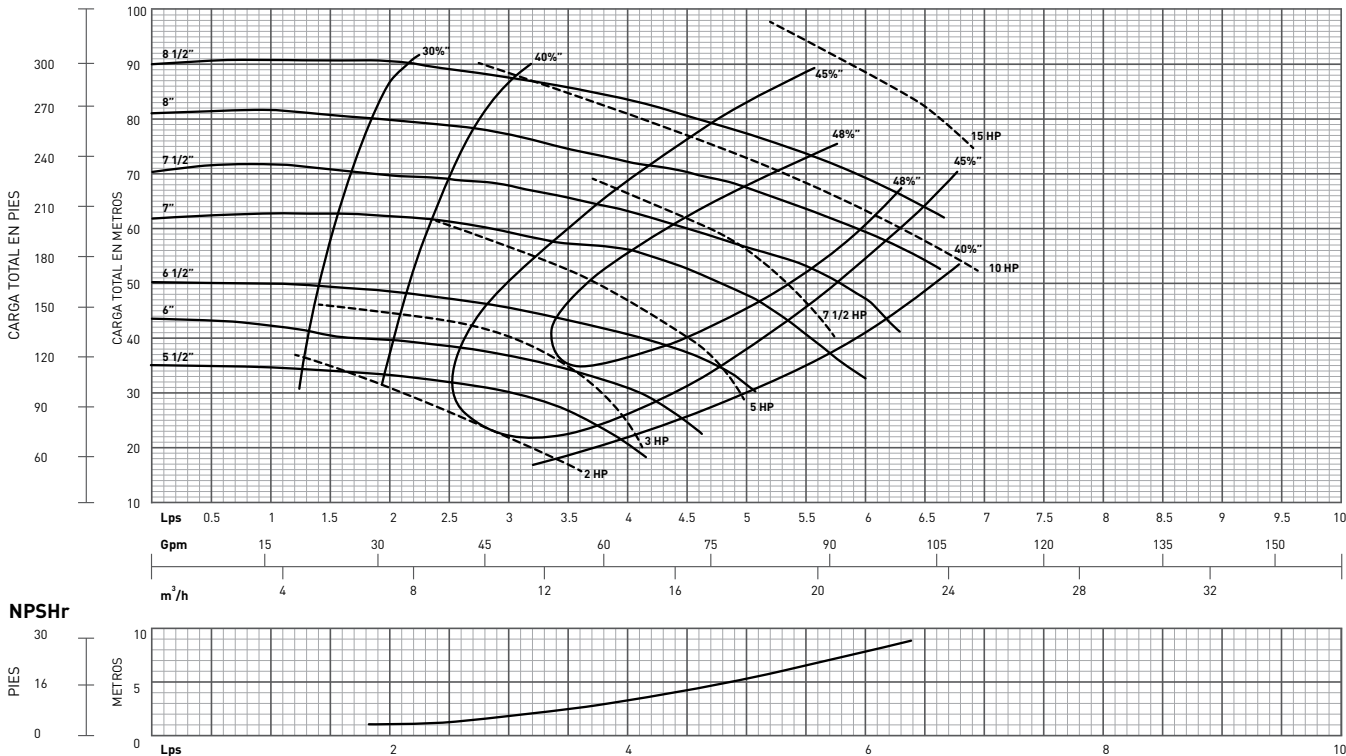
K1H

R.P.M. 1750
1 1/4" x 1"
Succión y Descarga
 Gráfica MKT35



K1H

R.P.M. 3450
1 1/4" x 1"
Succión y Descarga
 Gráfica MKT36

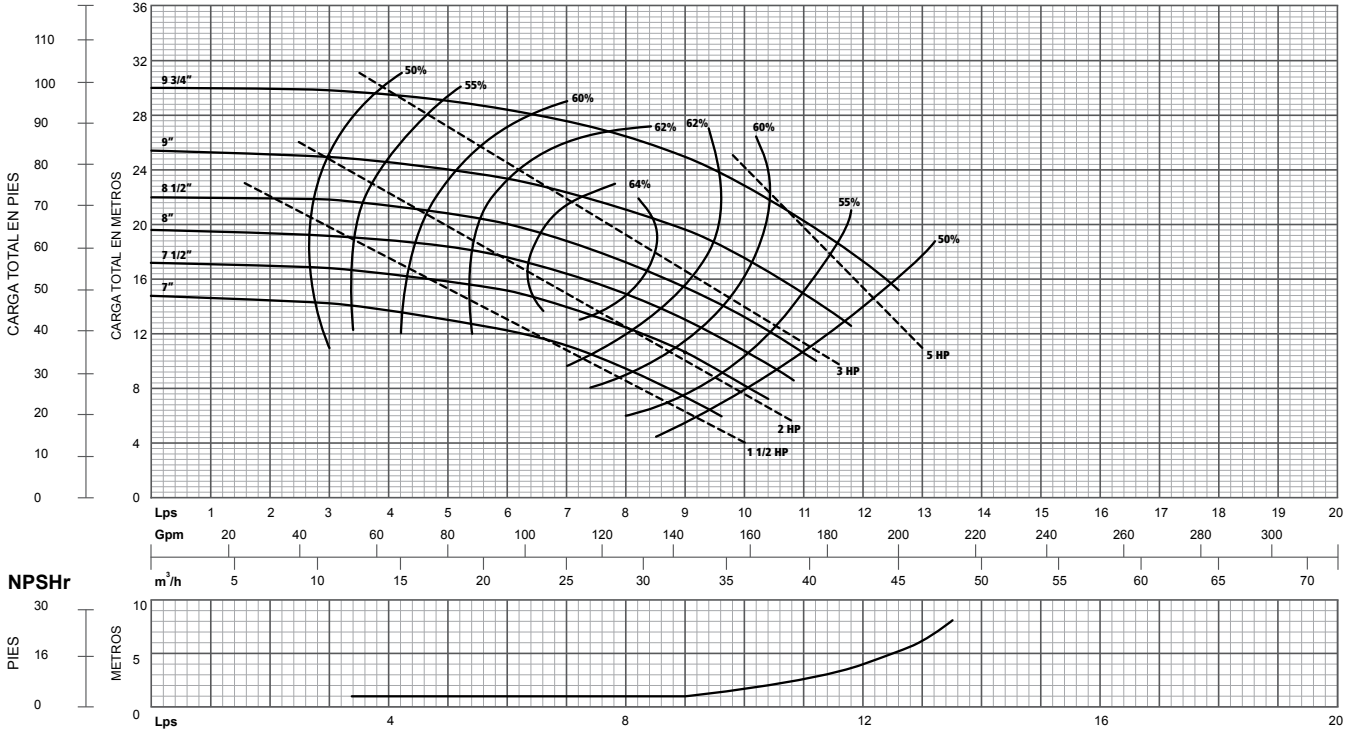


NOTA

Las curvas mostradas son a nivel del mar. Las condiciones de operación del motor varían según la altura sobre el nivel del mar.

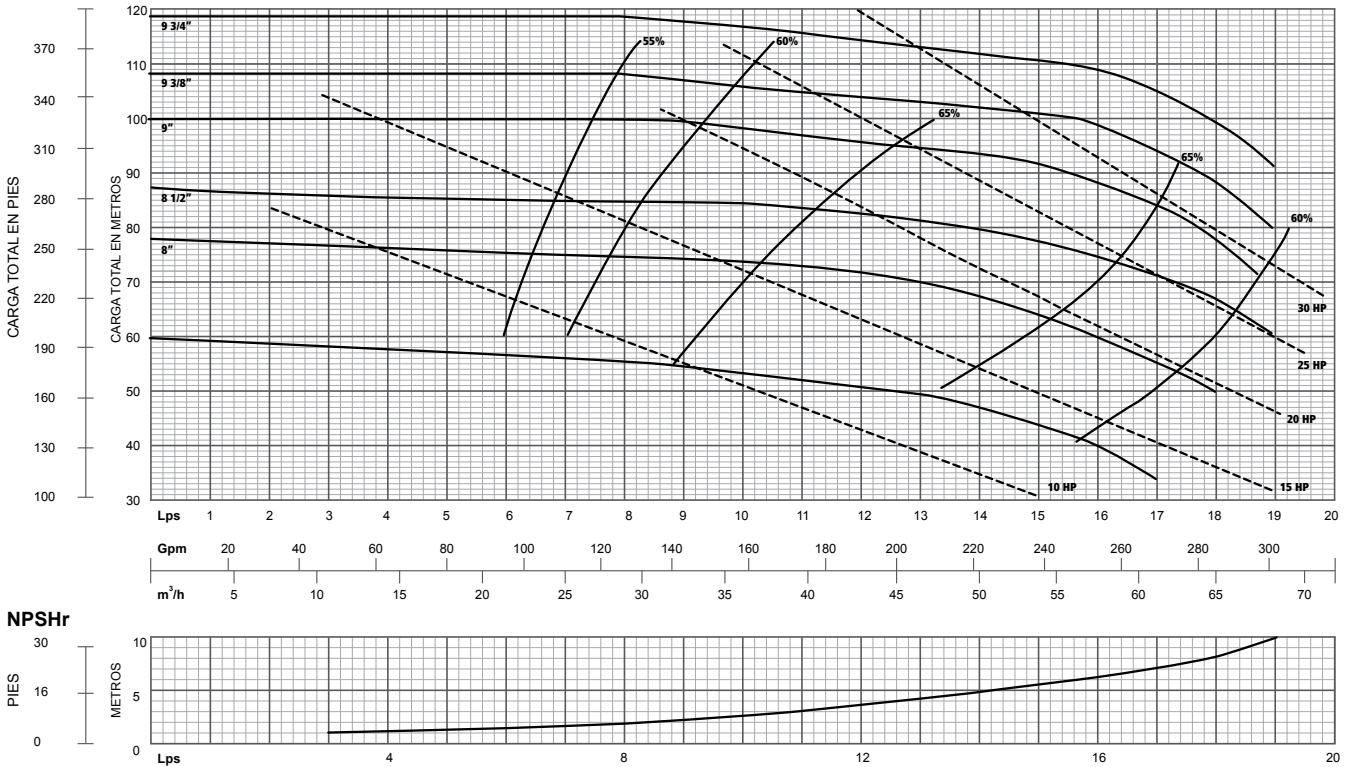
K1 1/2H

R.P.M. 1750
2" x 1 1/2"
Succión y Descarga
Gráfica MKT39



K1 1/2H

R.P.M. 3450
2" x 1 1/2"
Succión y Descarga
Gráfica MKT40

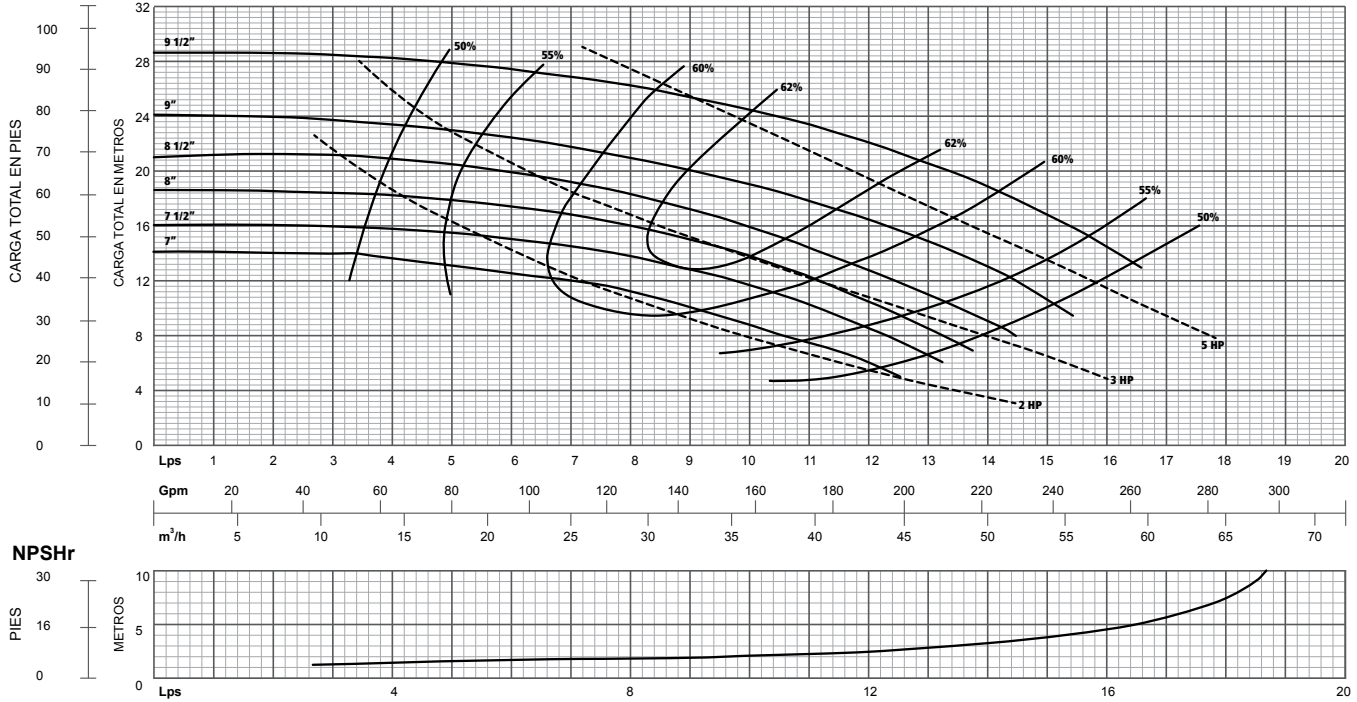


NOTA

Las curvas mostradas son a nivel del mar. Las condiciones de operación del motor varían según la altura sobre el nivel del mar.

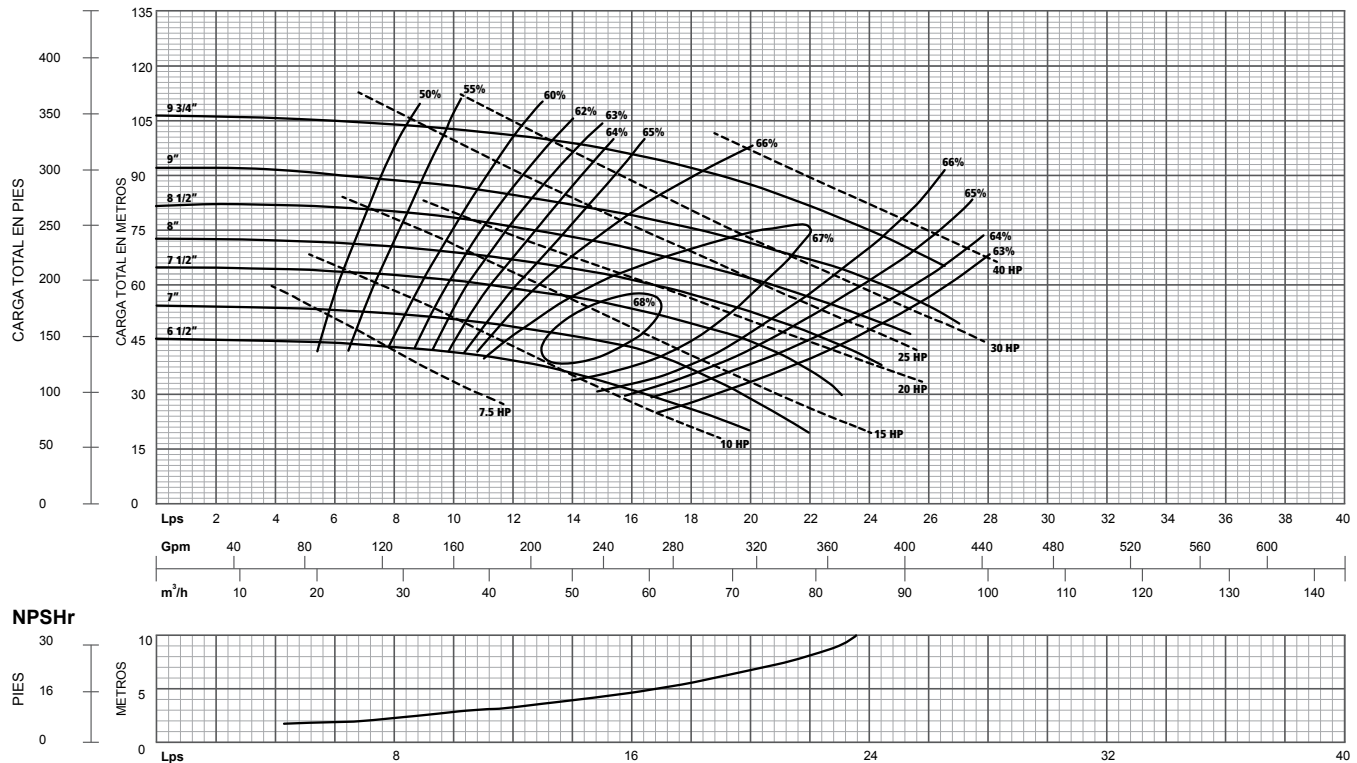
K2H

R.P.M. 1750
2 1/2" x 2"
Succión y Descarga
Gráfica MKT40-A



K2H

R.P.M. 3500
2 1/2" x 2"
Succión y Descarga
Gráfica MKT40-B

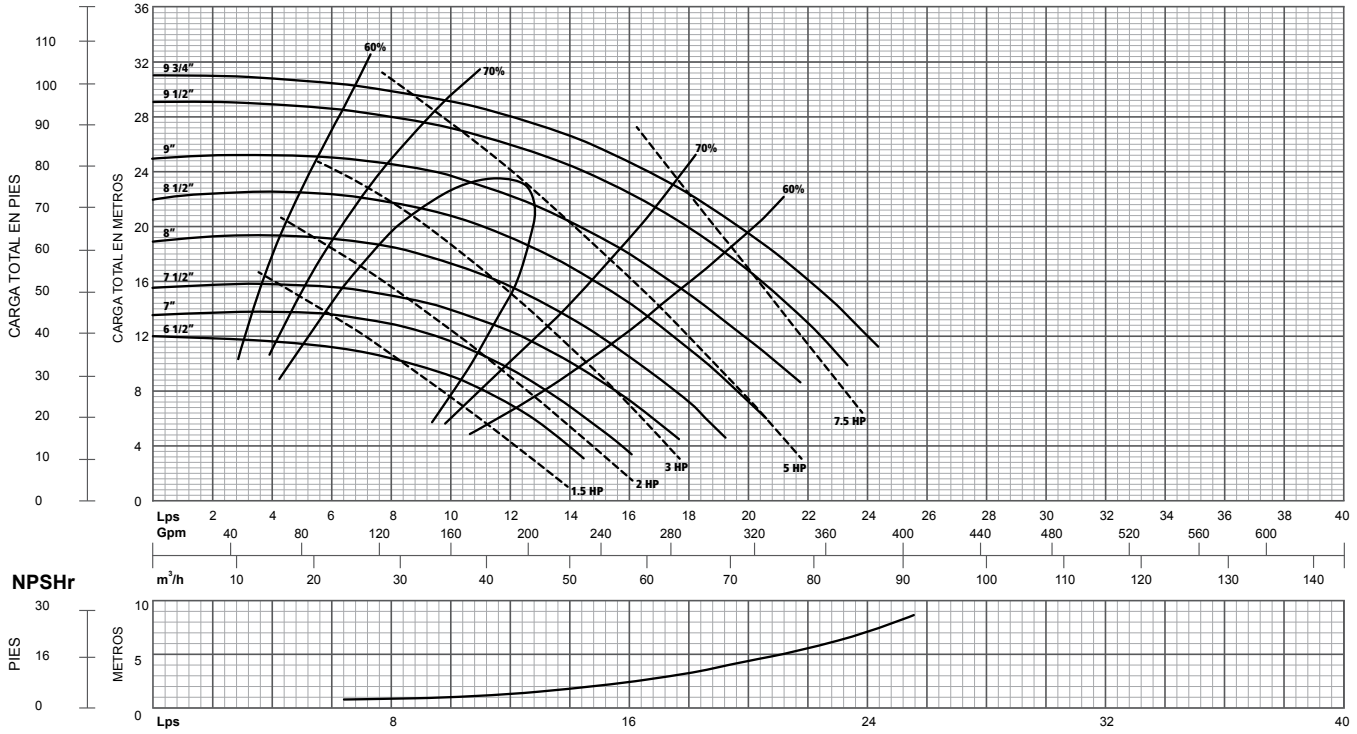


NOTA

Las curvas mostradas son a nivel del mar. Las condiciones de operación del motor varían según la altura sobre el nivel del mar.

K2 1/2H

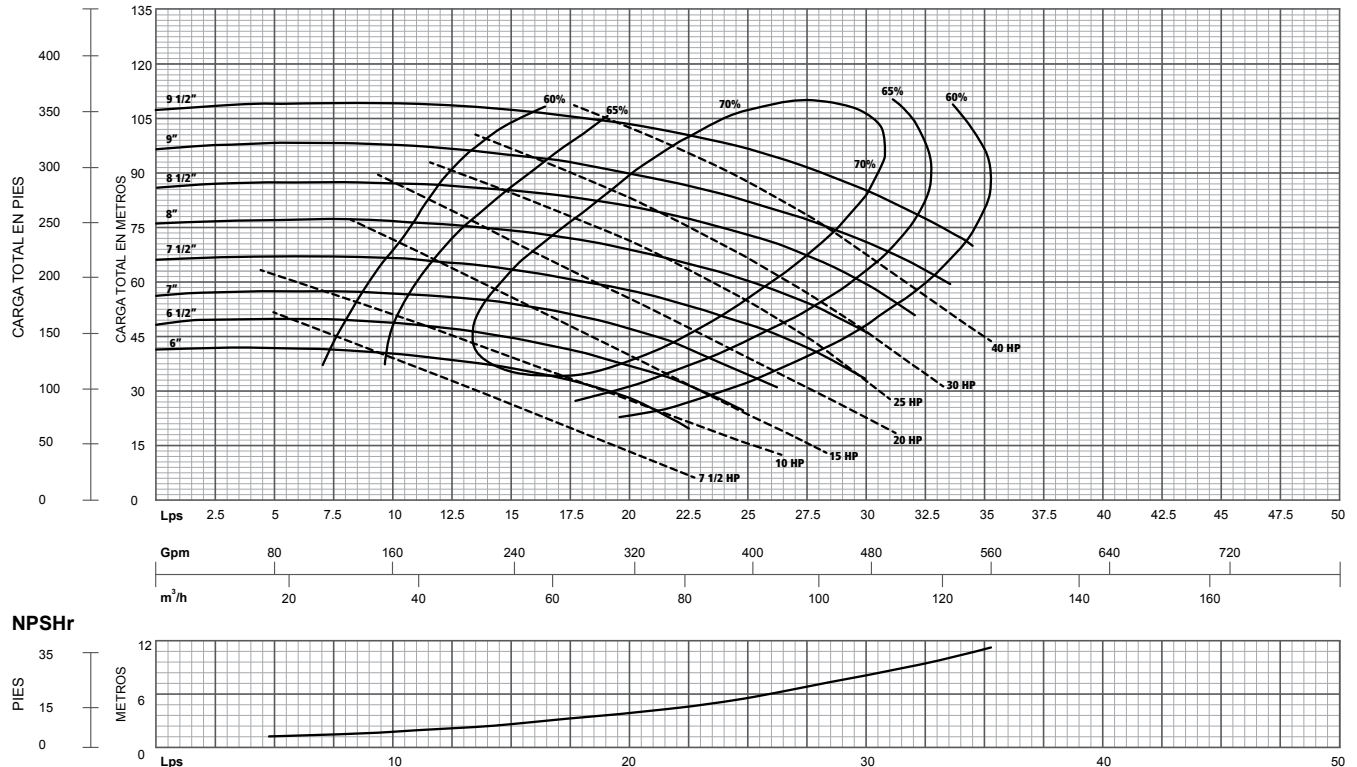
R.P.M. 1750
 3" x 2 1/2"
 Succión y Descarga
 Gráfica MKT41



K2 1/2H

MOTOR ELÉCTRICO

R.P.M. 3450
 3" x 2 1/2"
 Succión y Descarga
 Gráfica MKT42



NOTA

Las curvas mostradas son a nivel del mar. Las condiciones de operación del motor varían según la altura sobre el nivel del mar.

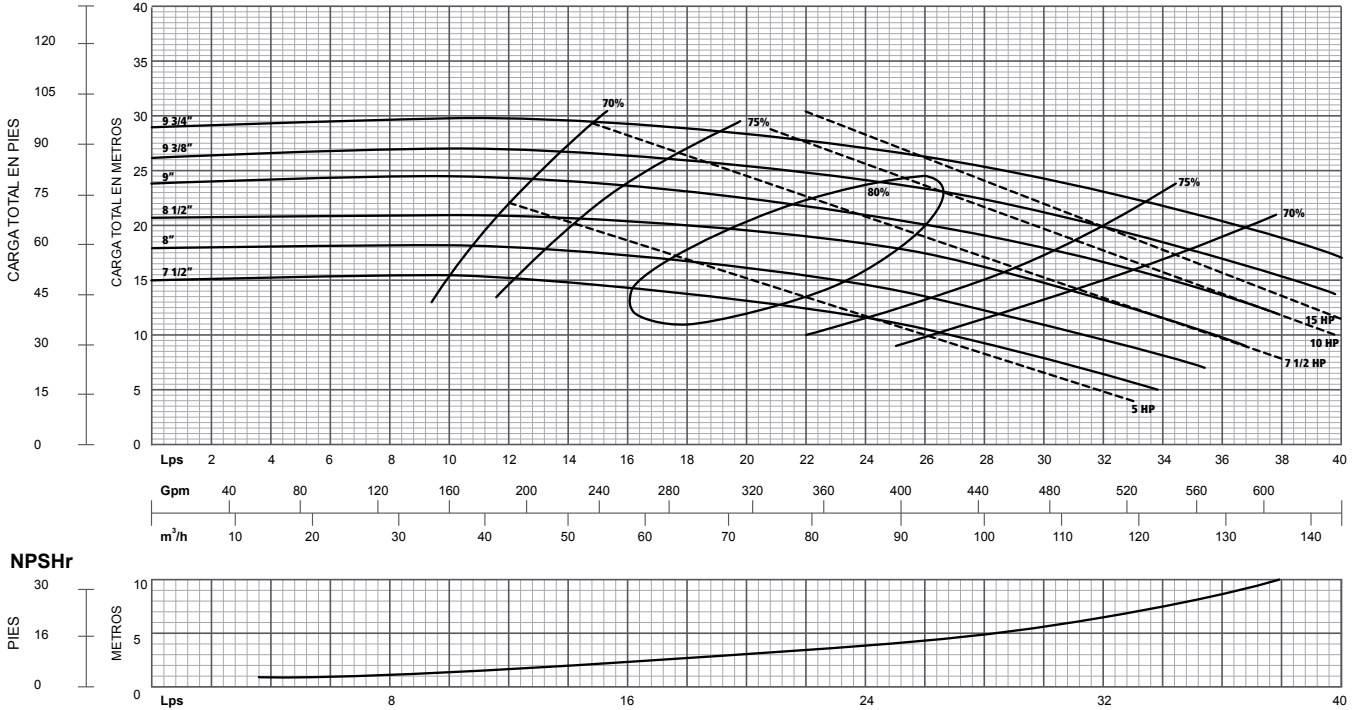
K3H

R.P.M. 1750

4" x 3"

Succión y Descarga

Gráfica MKT43



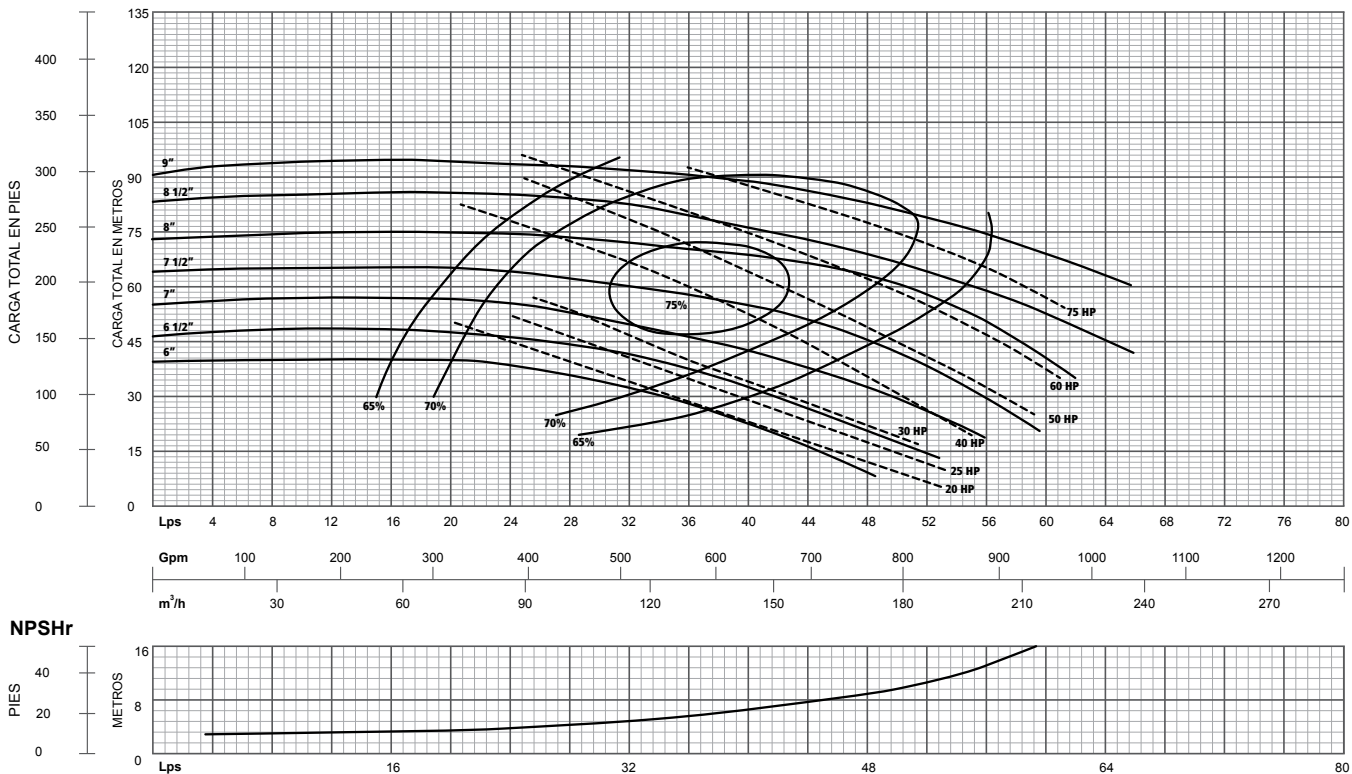
K3H

R.P.M. 3450

4" x 3"

Succión y Descarga

Gráfica MKT44



NOTA

Las curvas mostradas son a nivel del mar. Las condiciones de operación del motor varían según la altura sobre el nivel del mar.

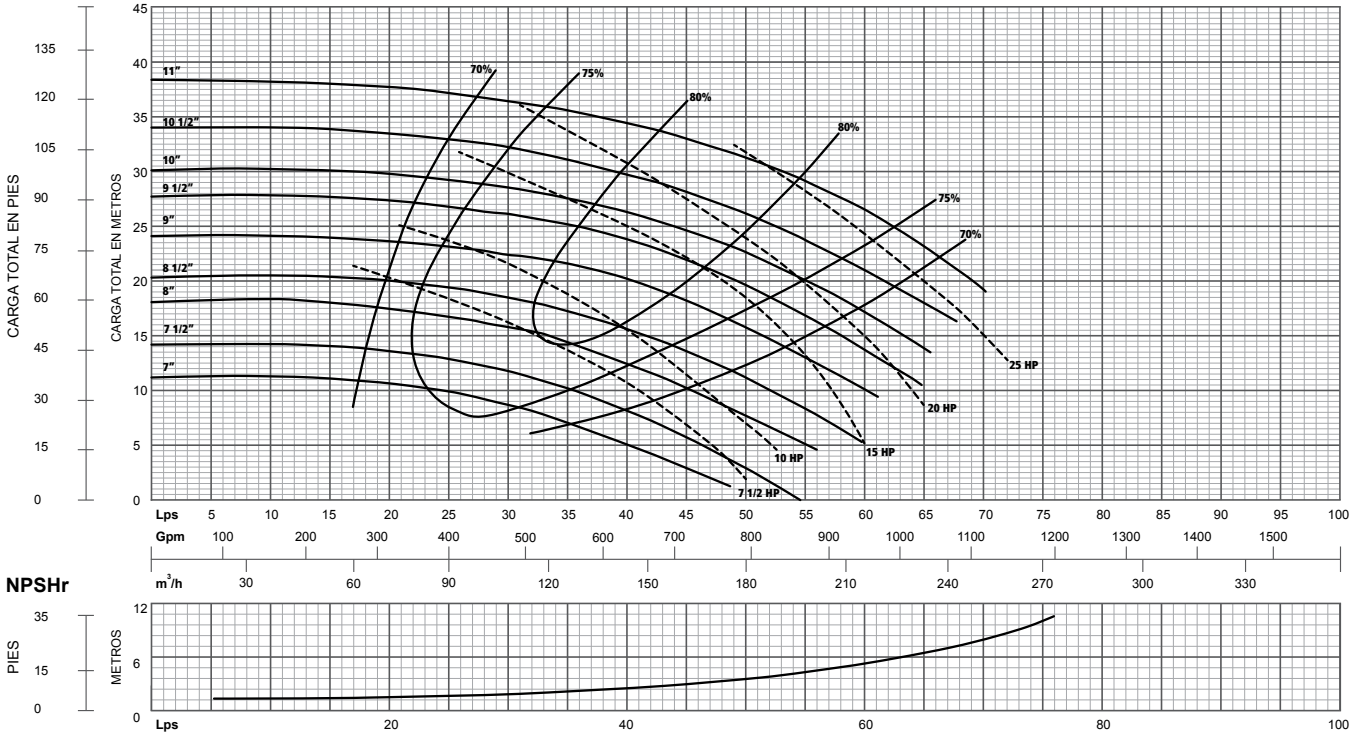
K4H

R.P.M. 1750

5" x 4"

Succión y Descarga

Gráfica MKT45



K4H

R.P.M. 3450

5" x 4"

Succión y Descarga

Gráfica MKT46

