

# FAMILIA KL BAJA PRESIÓN



Transmisión adaptable a bombas bridadas o roscadas.

## CARACTERÍSTICAS

La familia de bombas KL de Berkeley® comprende una amplia selección de Modelos y caballajes versátil por su construcción compacta y robusta. Su versatilidad está presente también en su amplia gama de combinaciones posibles, al poderse suministrar con montaje directo al motor, con transmisión universal, con montaje directo a motor de combustión interna y en kits de ensamble. La mayor parte de las bombas de la familia KL estarán disponibles con motores de 2 y 4 polos (1,750 y 3,450 rpm) con lo que pueden cubrir un amplio espectro de caudales y presiones. Su diseño las hace requerir moderadas cargas de succión positiva (NPSHr) lo que las hace particularmente prácticas para aplicaciones con succión complicada.



## APLICACIONES

- Agrícola**
- Industrial**
- Comercial** (Pequeños y medianos edificios)
- Equipo Auxiliar o Periférico**
- HVAC** (Calefacción y aire acondicionado)

## VENTAJAS & BENEFICIOS

### Impulsor Cerrado Balanceado con Diferentes Pasos de Esfera.

Mayor aprovechamiento de la presión, prácticamente nula vibración y ruido, manejo básico de pequeños sólidos.

### Bajo NPSHr

Versatilidad de instalación

### Motor Eléctrico Cerrado

Mejor ventilación y óptimo comportamiento a la intemperie.

### Motor de Combustión Interna

Enfriados por agua, ventilación externa para mayor duración.

Enfriados por aire. (Modelos Gasolina)  
Gasolina en bajos caballajes.

## MATERIALES

**Cuerpo, Cople, Sello e Impulsor**  
Hierro gris

**Casquillo o Camisa de Eje**  
Acero al carbón

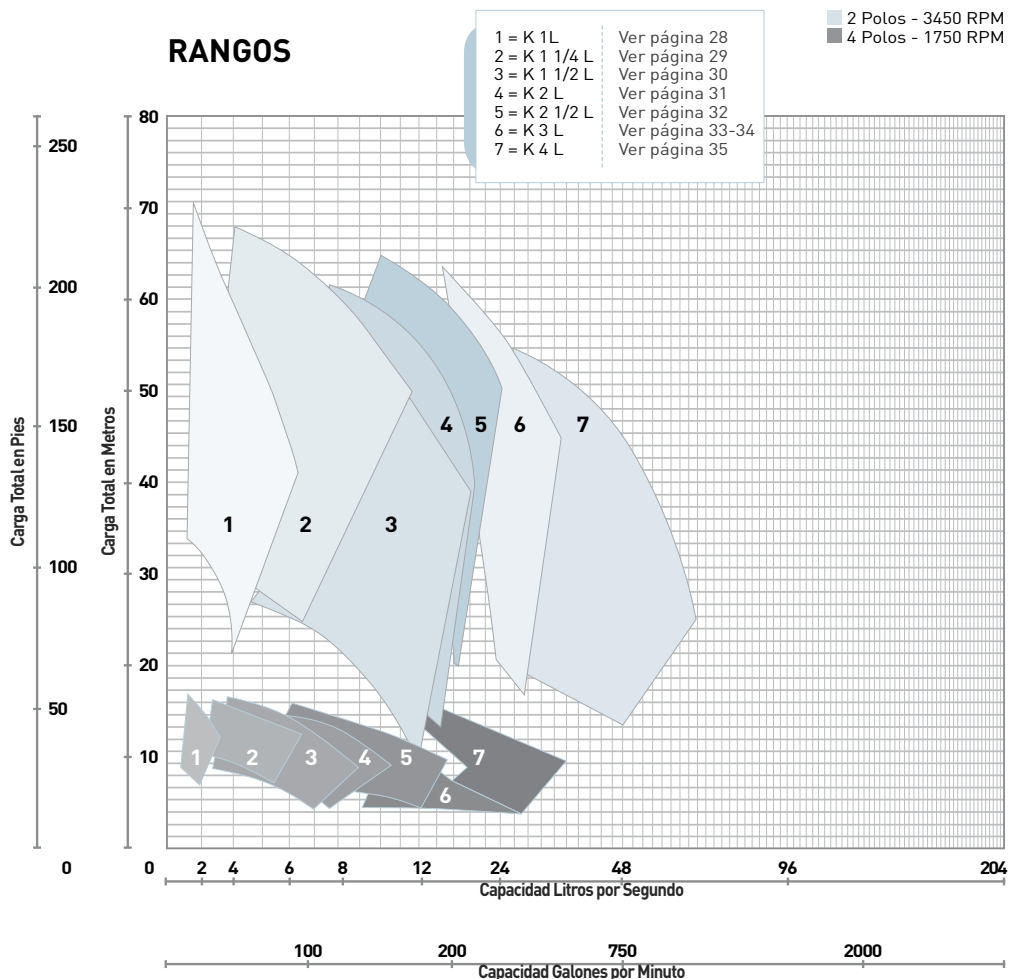
**Sello Mecánico**  
Carbón / Cerámica

**Eje del Motor, Engranajes** (Caja de transmisión cuando aplique)  
Acero al carbón

**Tornillería**  
Acero al carbón grado 5

**Cojinetes**  
Acero al carbón, larga duración.

## RANGOS

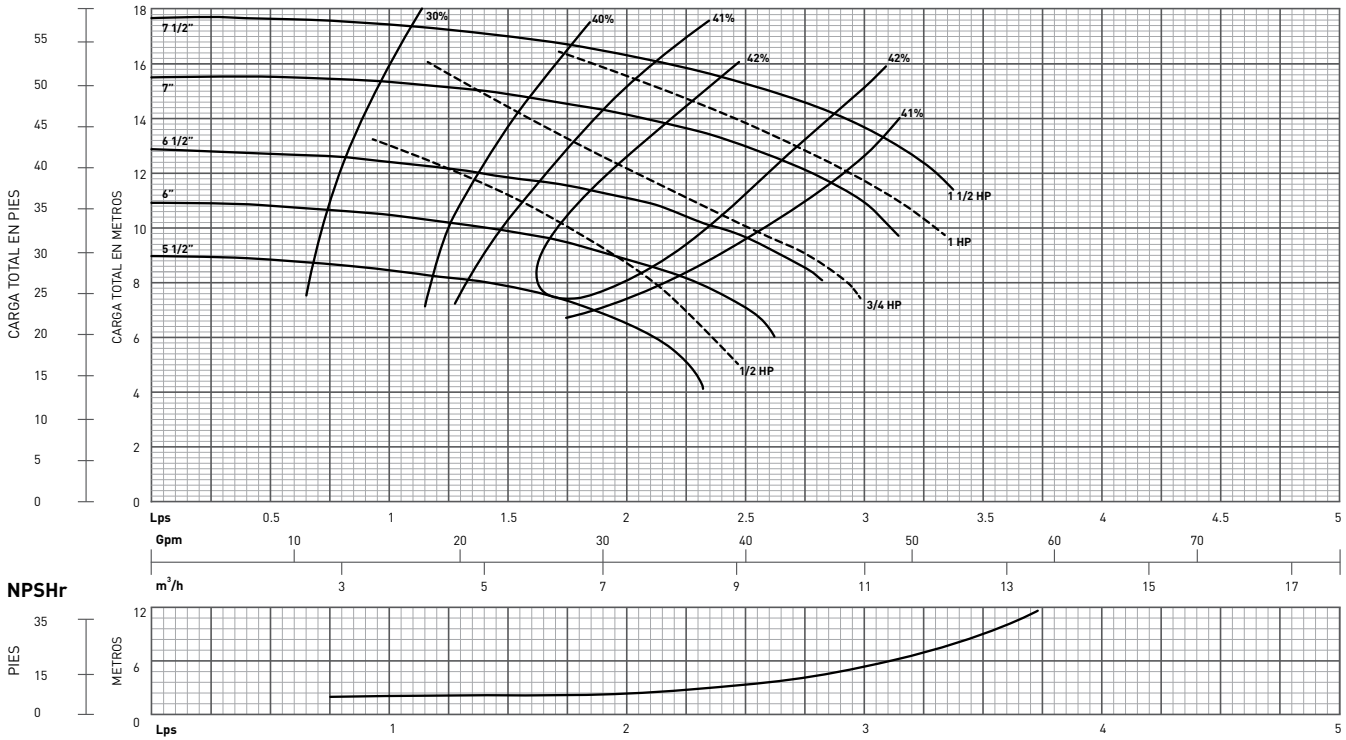


NOTA

Las curvas mostradas son a nivel del mar. Las condiciones de operación del motor varían según la altura sobre el nivel del mar.

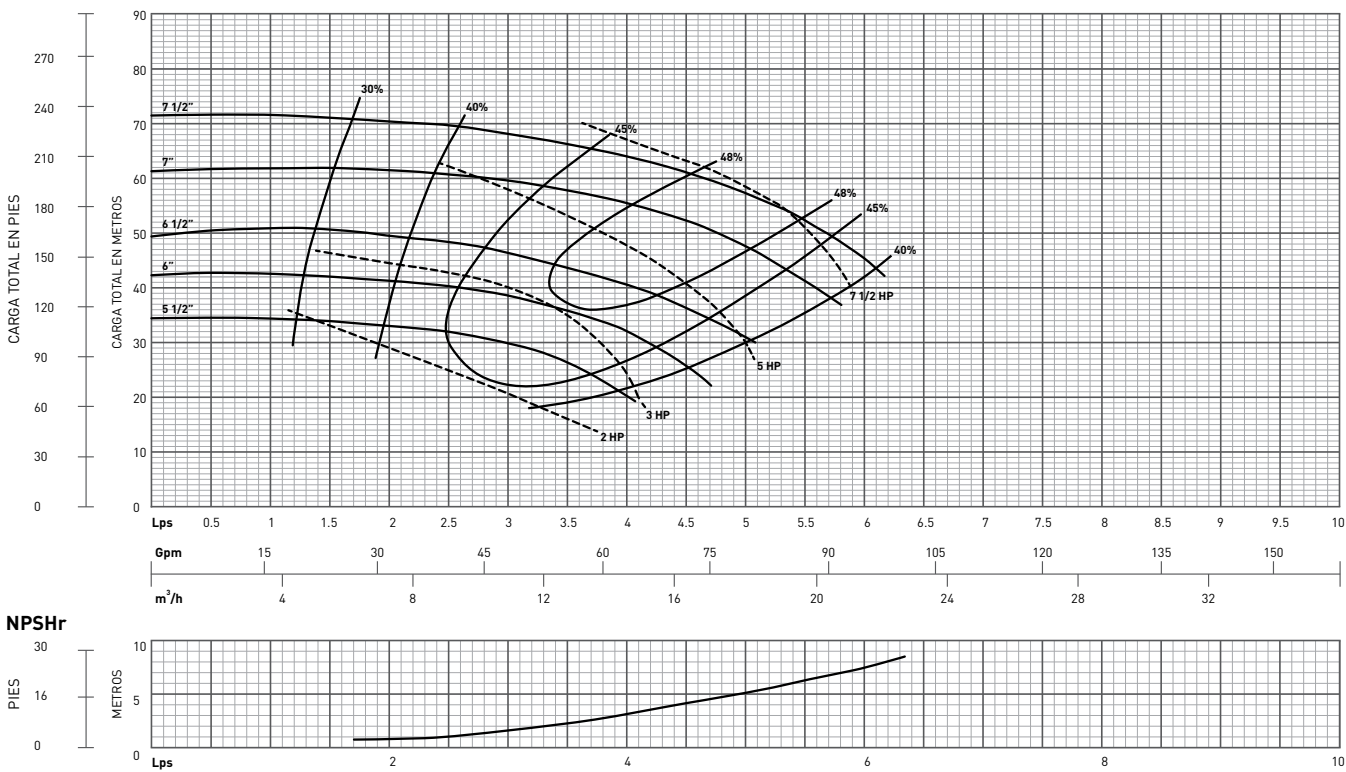
# K1L

R.P.M. 1750  
1 1/4" x 1"  
Succión y Descarga  
Gráfica MKT20



# K1L

R.P.M. 3450  
1 1/4" x 1"  
Succión y Descarga  
Gráfica MKT21

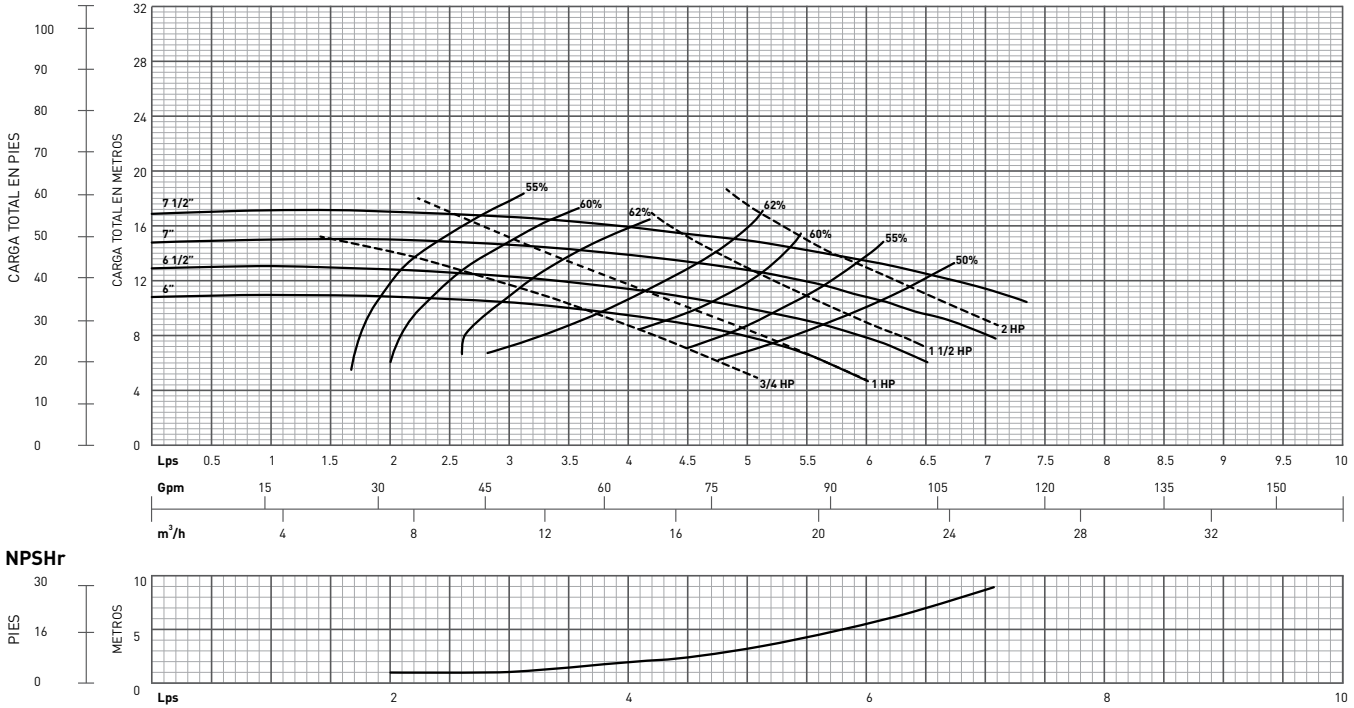


NOTA

Las curvas mostradas son a nivel del mar. Las condiciones de operación del motor varían según la altura sobre el nivel del mar.

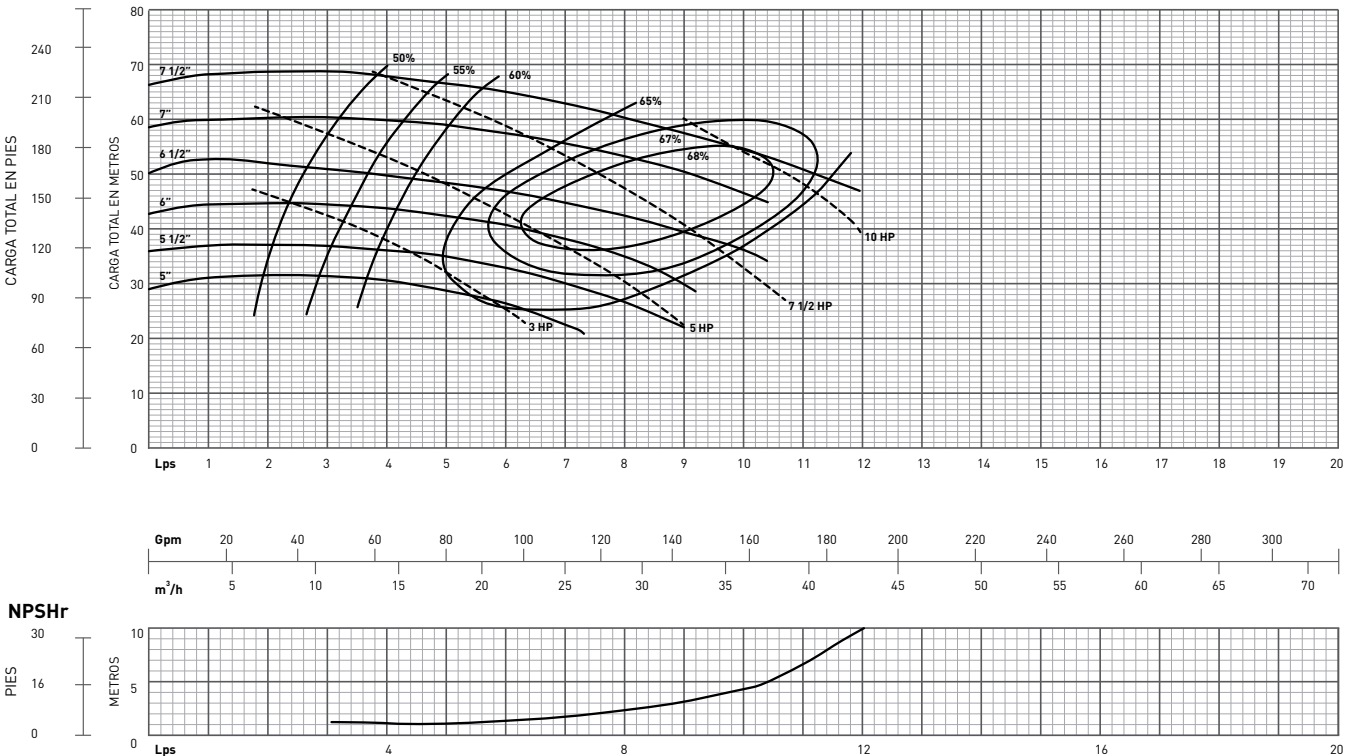
# K1 1/4L

R.P.M. 1750  
1 1/2" x 1 1/4"  
Succión y Descarga  
Gráfica MKT22



# K1 1/4L

R.P.M. 3450  
1 1/2" x 1 1/4"  
Succión y Descarga  
Gráfica MKT23

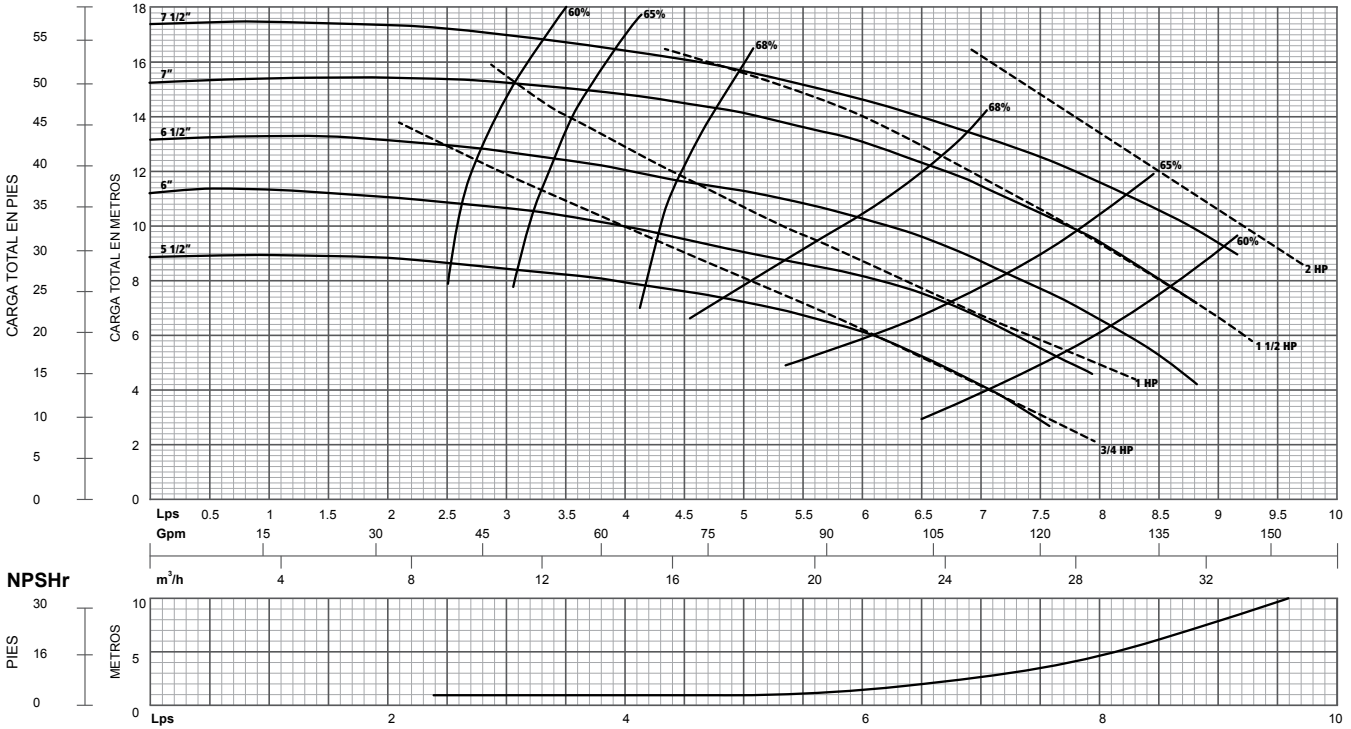


NOTA

Las curvas mostradas son a nivel del mar. Las condiciones de operación del motor varían según la altura sobre el nivel del mar.

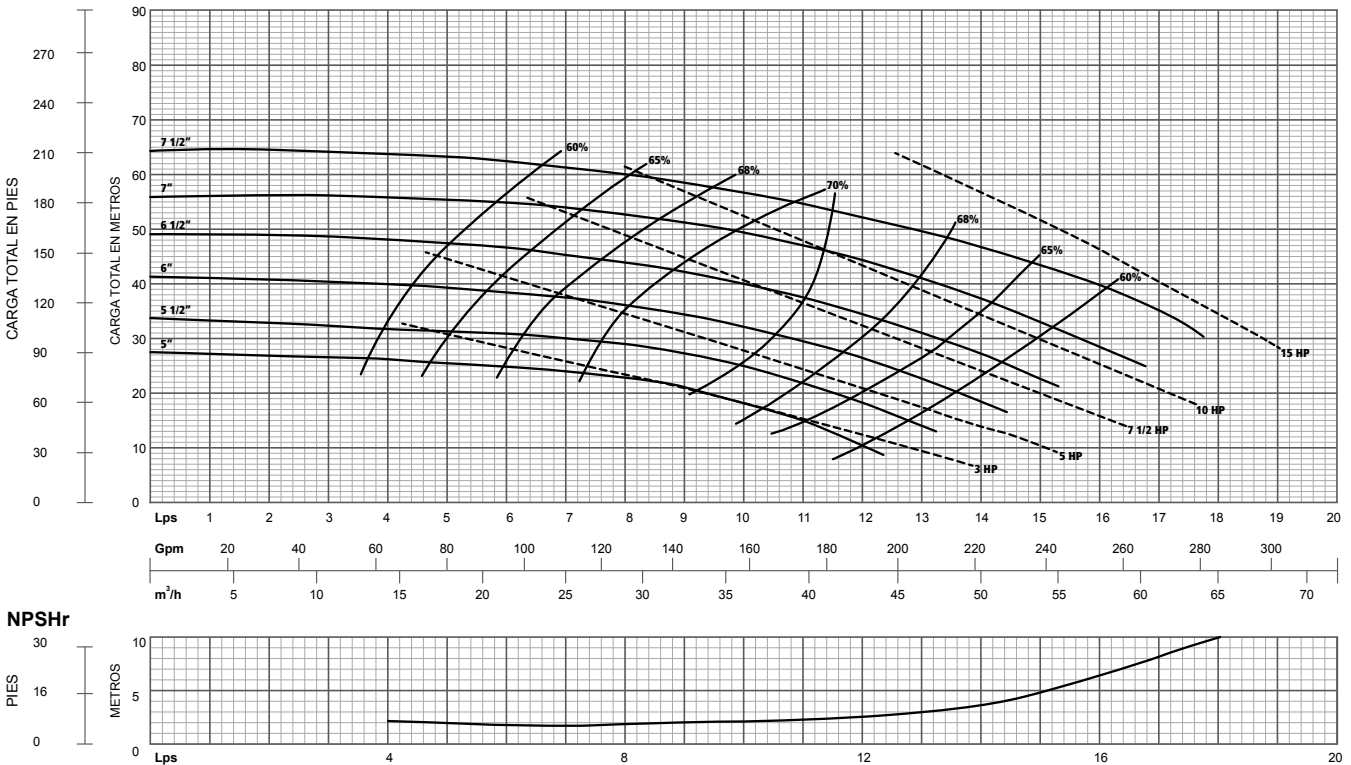
# K1 1/2L

R.P.M. 1750  
2" x 1 1/2"  
Succión y Descarga  
Gráfica MKT24



# K1 1/2L

R.P.M. 3450  
2" x 1 1/2"  
Succión y Descarga  
Gráfica MKT25

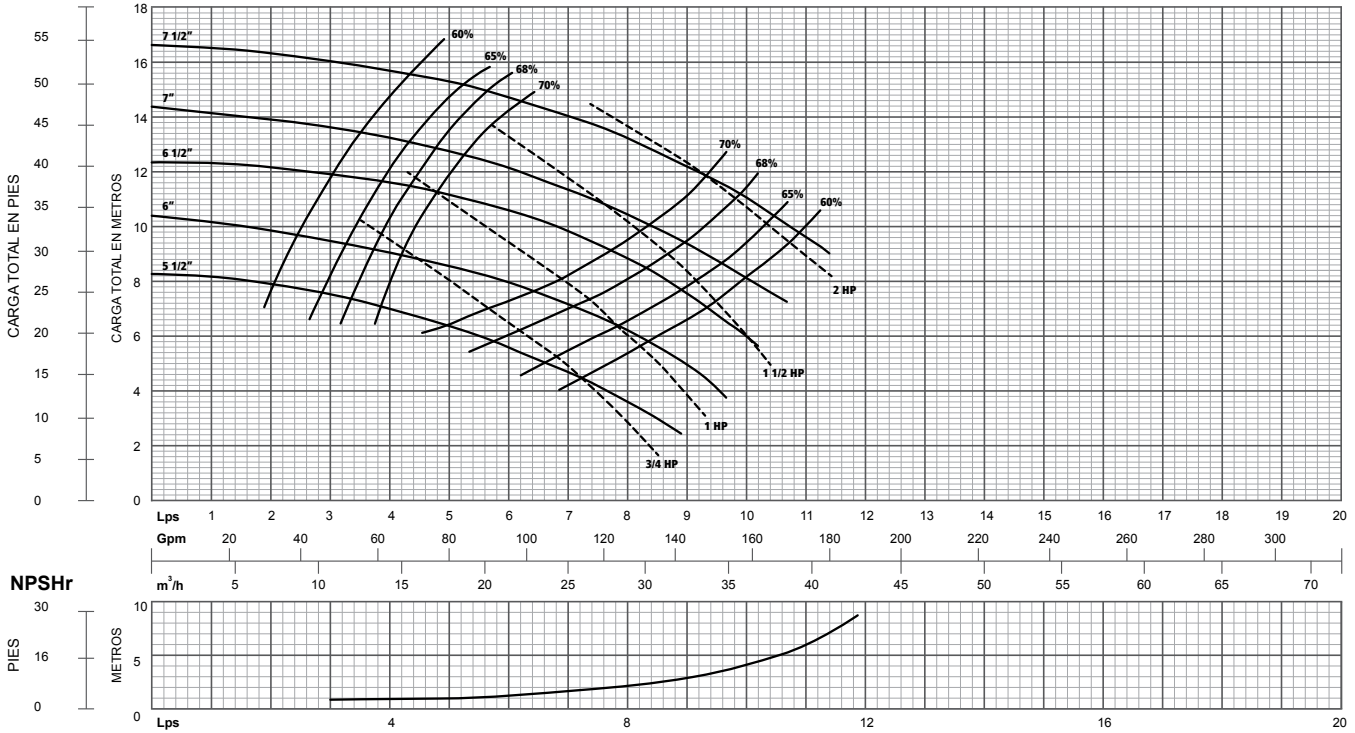


**NOTA**

Las curvas mostradas son a nivel del mar. Las condiciones de operación del motor varían según la altura sobre el nivel del mar.

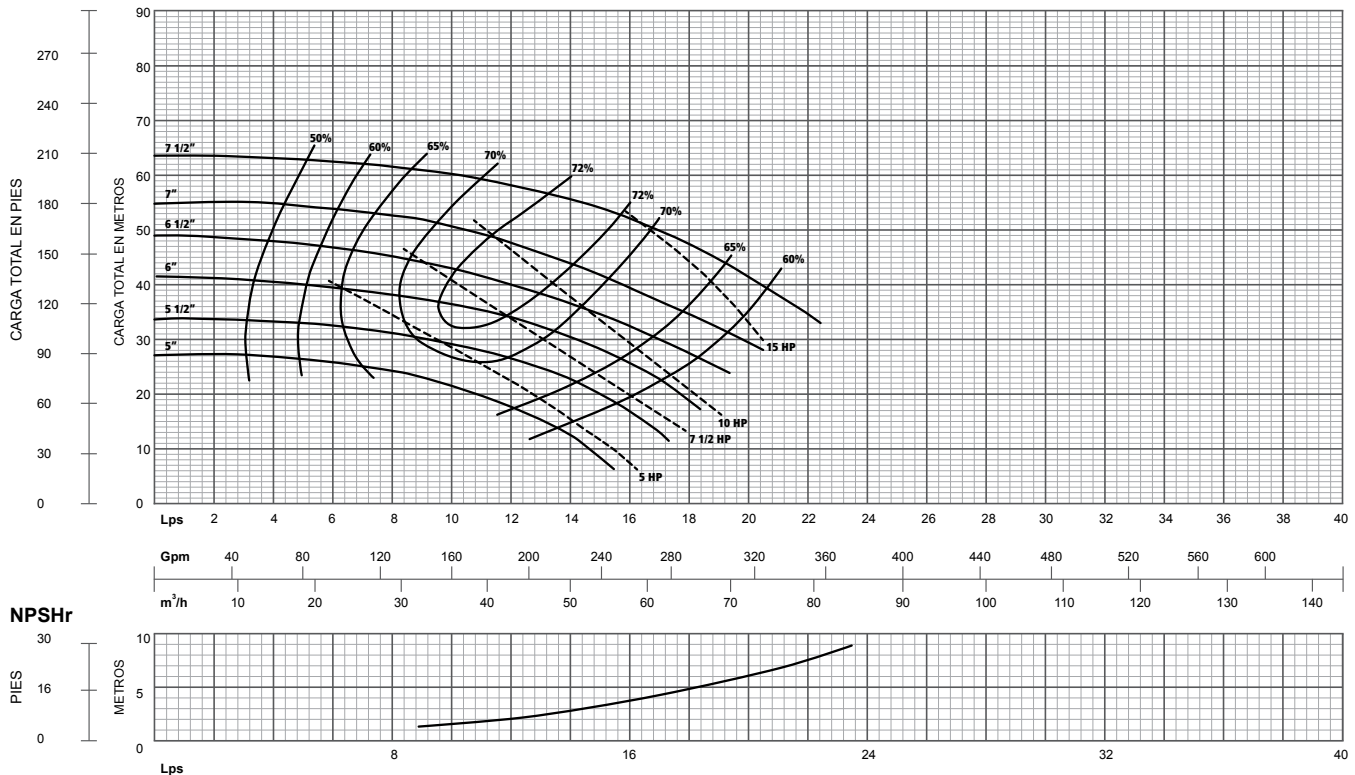
**K2L**

**R.P.M. 1750**  
**2 1/2" x 2"**  
**Succión y Descarga**  
 Gráfica MKT26



**K2L**

**R.P.M. 3450**  
**2 1/2" x 2"**  
**Succión y Descarga**  
 Gráfica MKT27

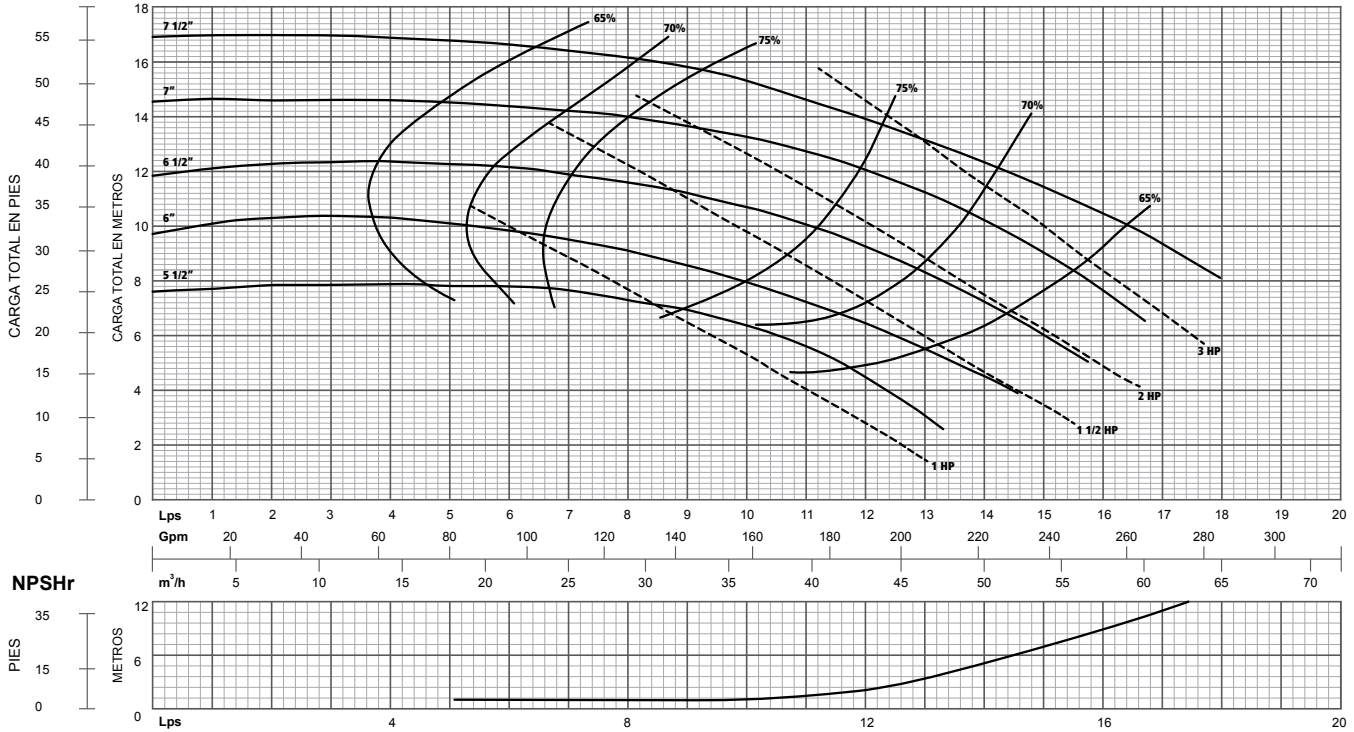


NOTA

Las curvas mostradas son a nivel del mar. Las condiciones de operación del motor varían según la altura sobre el nivel del mar.

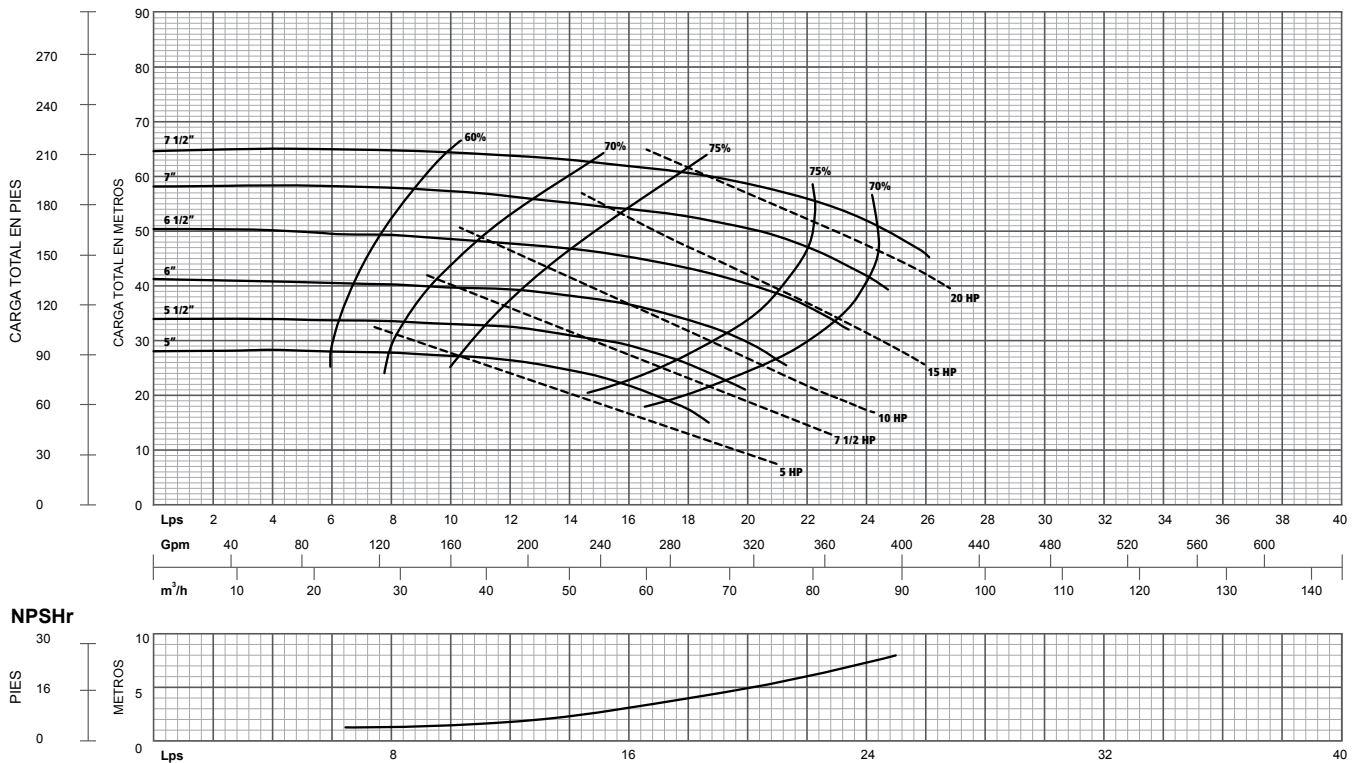
# K2 1/2L

R.P.M. 1750  
 3" x 2 1/2"  
 Succión y Descarga  
 Gráfica MKT28



# K2 1/2L

R.P.M. 3450  
 3" x 2 1/2"  
 Succión y Descarga  
 Gráfica MKT29



NOTA

Las curvas mostradas son a nivel del mar. Las condiciones de operación del motor varían según la altura sobre el nivel del mar.

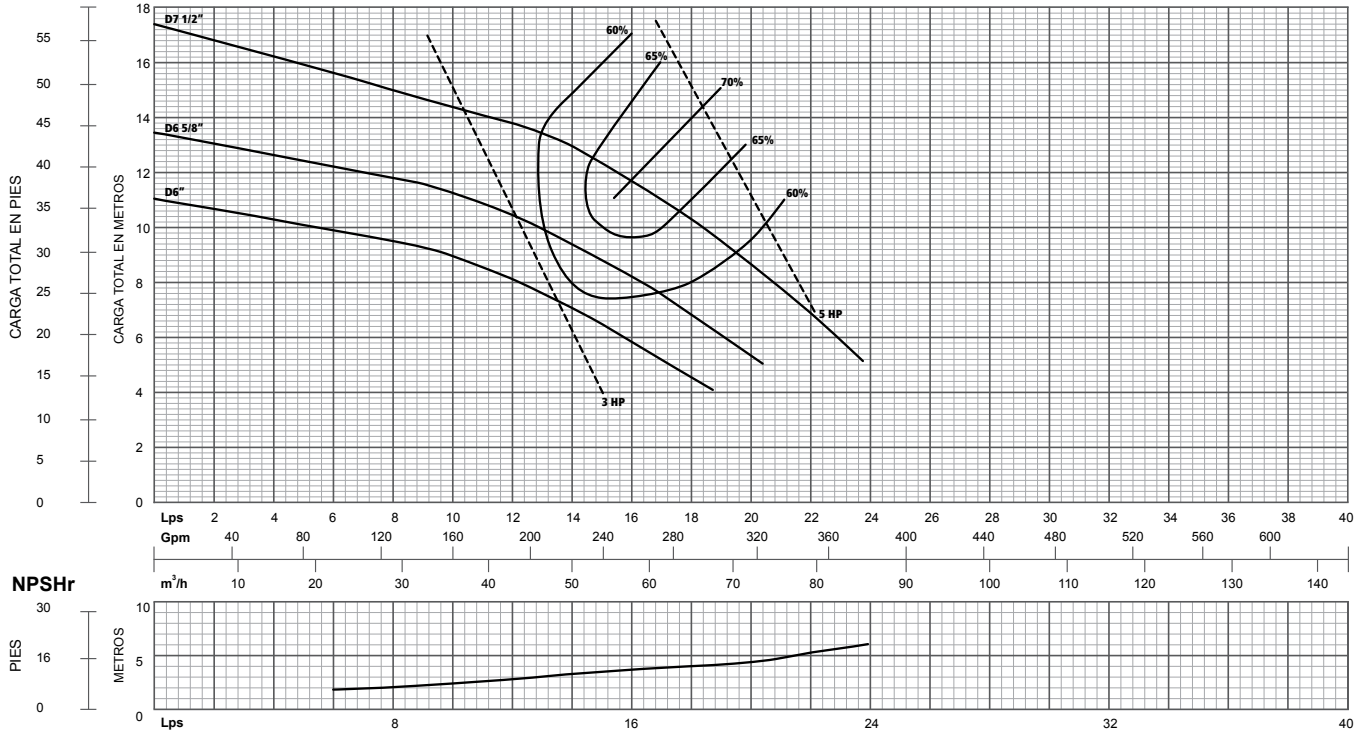
# K3LB

R.P.M. 1750

4" x 3"

Succión y Descarga

Gráfica MKT002



# K3LB

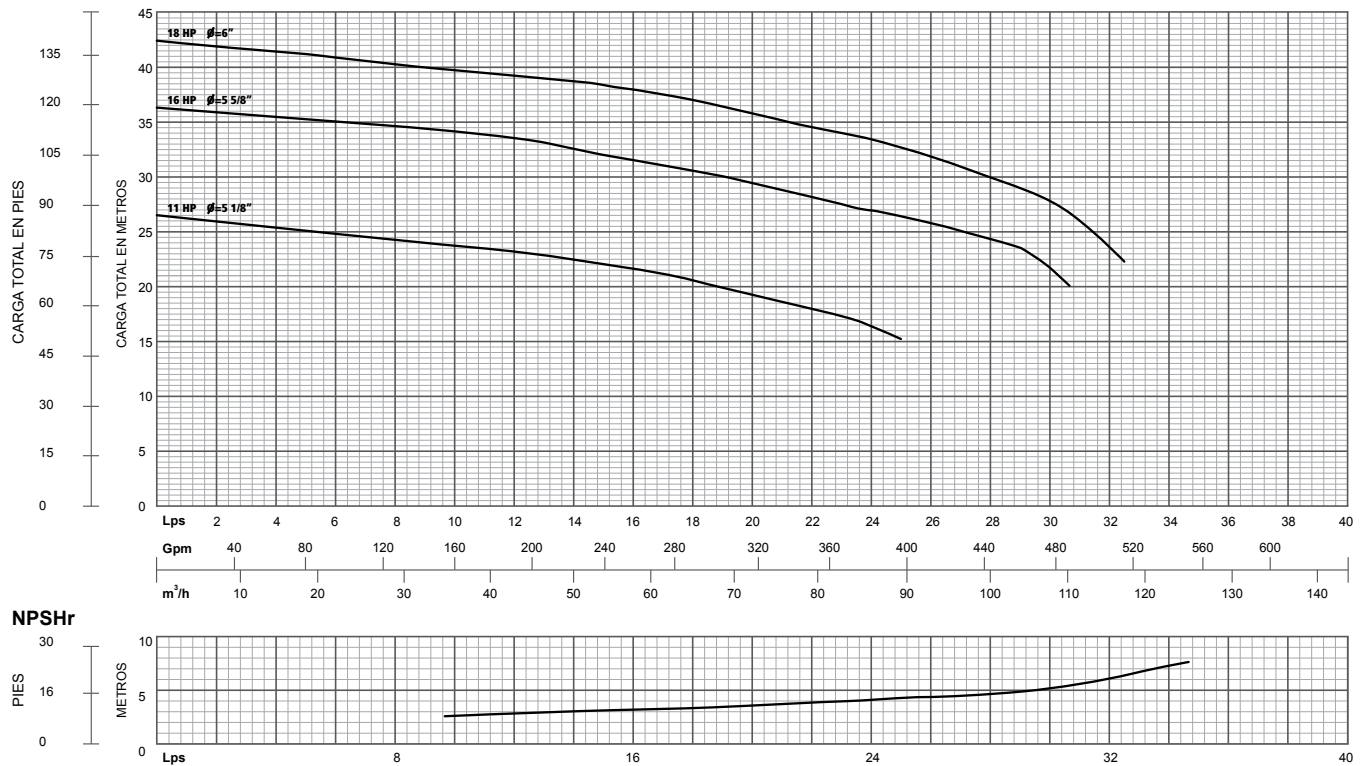
R.P.M. 3600

4" x 3"

Succión y Descarga

Gráfica MKT004

MOTOR B&S - GASOLINA



NOTA

Las curvas mostradas son a nivel del mar. Las condiciones de operación del motor varían según la altura sobre el nivel del mar.

# K3LB

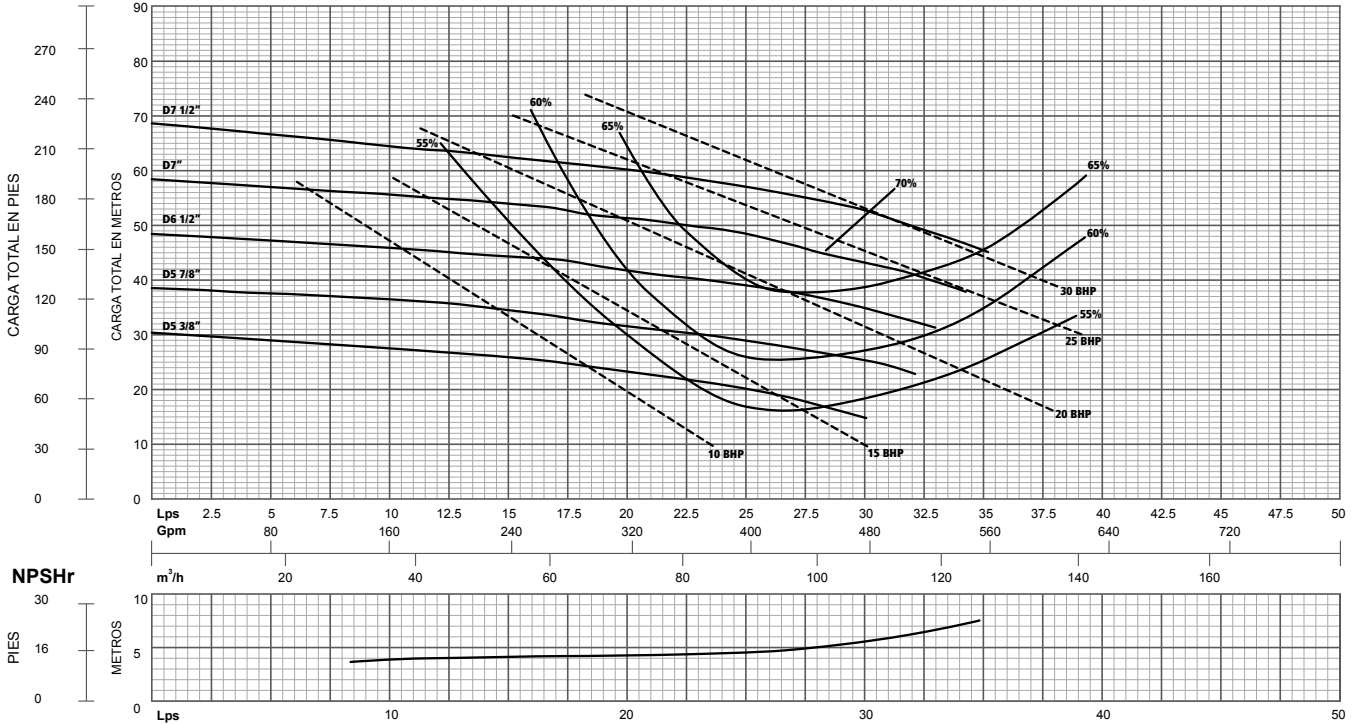
MOTOR 30, 25, 15 & 10 HP

R.P.M. 3600

4" x 3"

Succión y Descarga

Gráfica MKT001



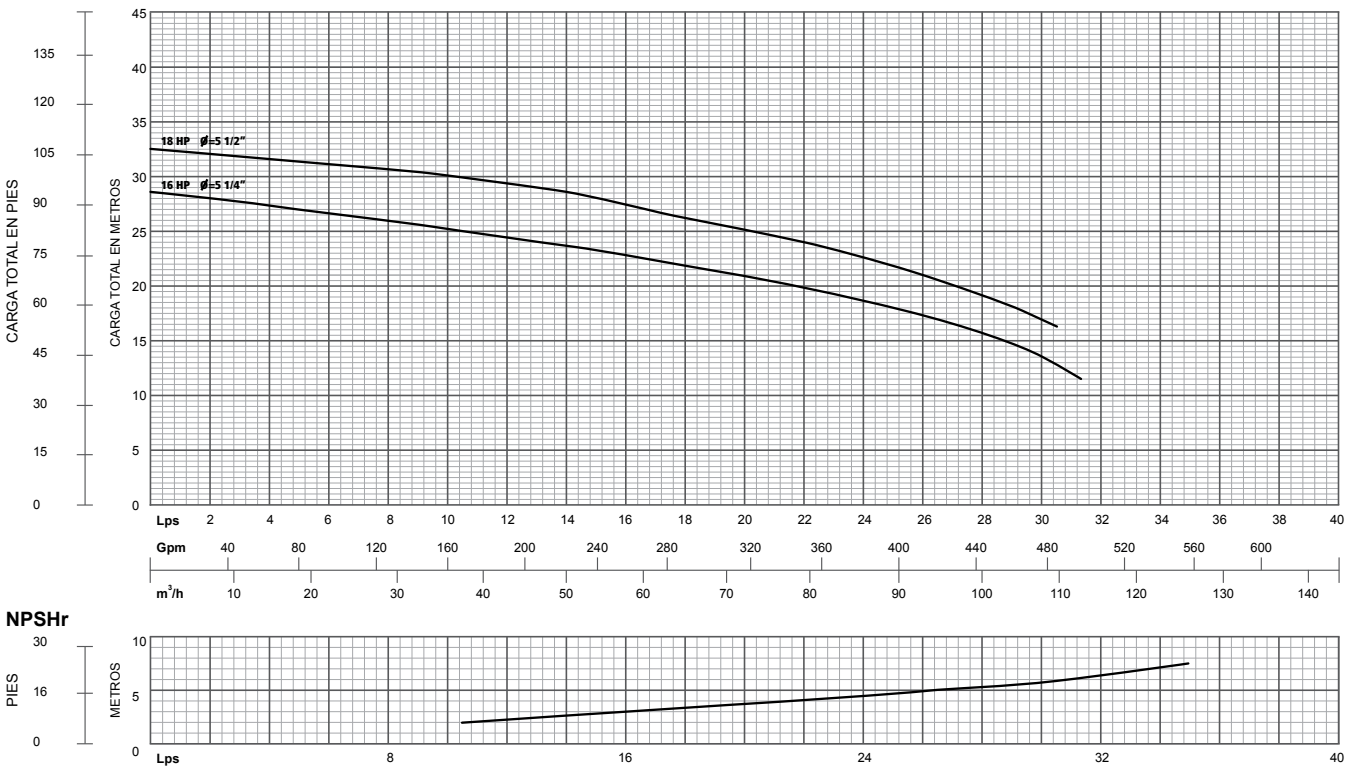
# K3LB&S

R.P.M. 3450

4" x 3"

Succión y Descarga

Gráfica MKT114





**NOTA**

Las curvas mostradas son a nivel del mar. Las condiciones de operación del motor varían según la altura sobre el nivel del mar.

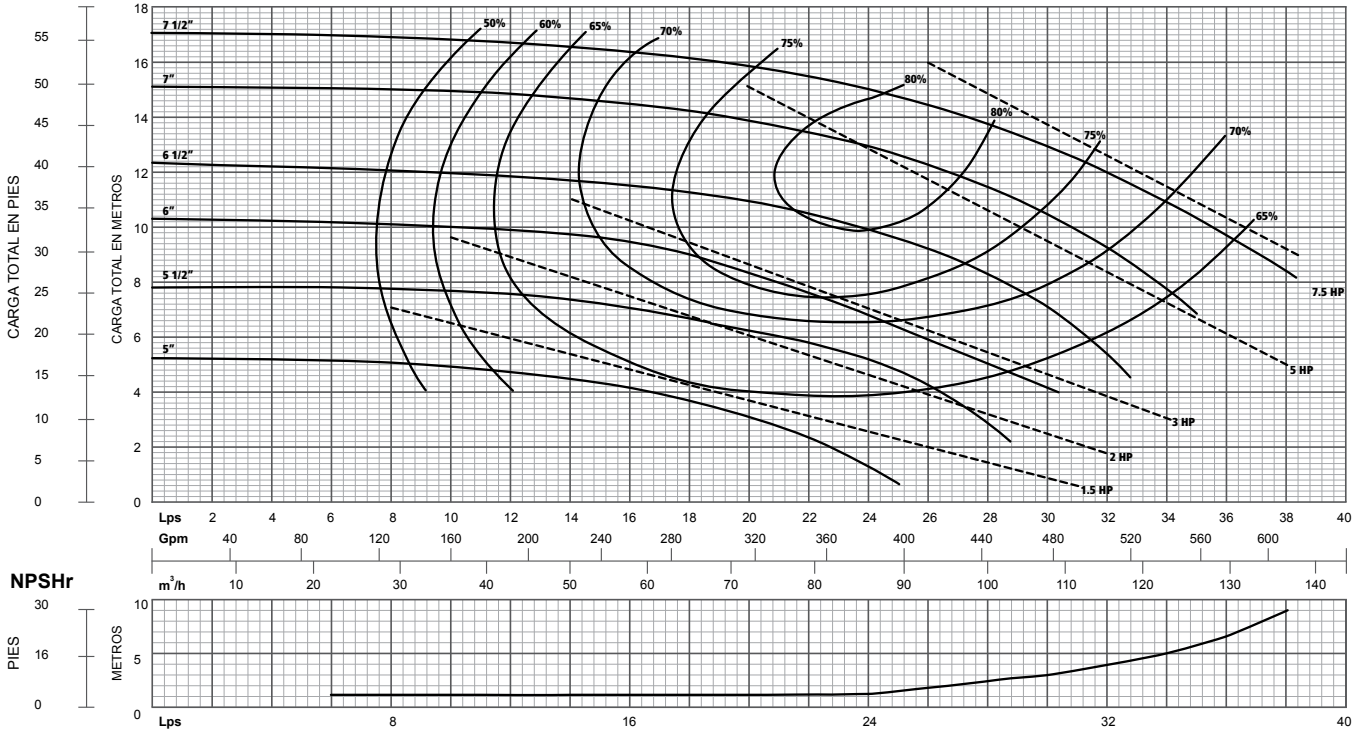
**K4L**

**R.P.M. 1750**

**5" x 4"**

**Succión y Descarga**

**Gráfica MKT32**



**K4L**

**R.P.M. 3450**

**5" x 4"**

**Succión y Descarga**

**Gráfica MKT33**

