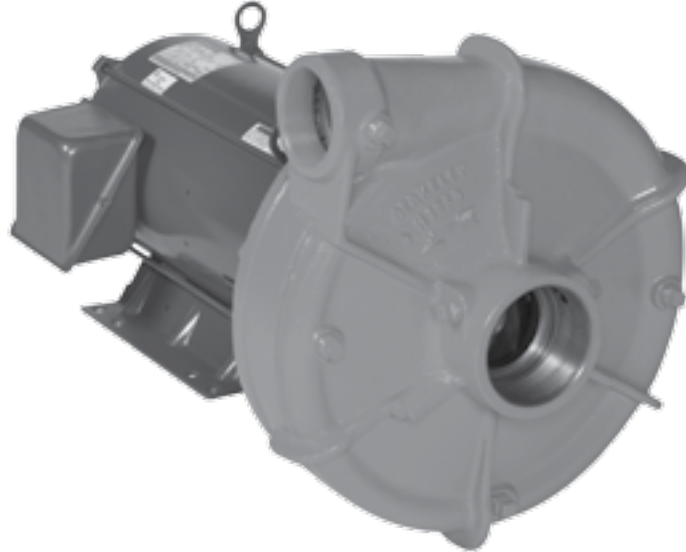


Familia W

CARACTERÍSTICAS

Las bombas Berkeley® de acoplamiento directo son ideales para aquellas aplicaciones que requieren alto rendimiento, fácil mantenimiento y un moderado costo inicial. Su construcción en hierro fundido con el sistema de extracción trasero, permiten acceder al impulsor sin mover la tubería.



CARACTERÍSTICAS & BENEFICIOS

Motores de alto rendimiento

Motores de grado NEMA para mayor eficiencia, y longevidad.

Impulsor

Fabricado con precisión para optimizar su desempeño y operación y balanceado mecánicamente para reducir el desgaste del rodamiento y alargar su vida útil.

Sello del Eje Libre de Mantenimiento

El sello del Eje es auto lubricado, resistente a la corrosión que le permite resistir a la abrasión sin tener fugas. Sellos opcionales disponibles para otras aplicaciones..

MATERIALES

Voluta, Impulsor, Sello Retenedor,

Hierro Fundido ASTM A48 Clase 30

Anillo*

Bronce ASTM B584 (UNS C87500)

Camisa del Eje

416 S.S. AISI 416SS

Sello Mecánico del Eje

Partes Metálicas 18-8 S.S. ; Empaques "Buna-N" , estacionario de cerámica, cara rotativa de carbono

Empaquetaduras

Acero Inoxidable AISI 304
Hierro Fundido ASTM A48 Clase 30

Empaques

Empaques PTFE con impregnación de grafito

Anillo Linterna

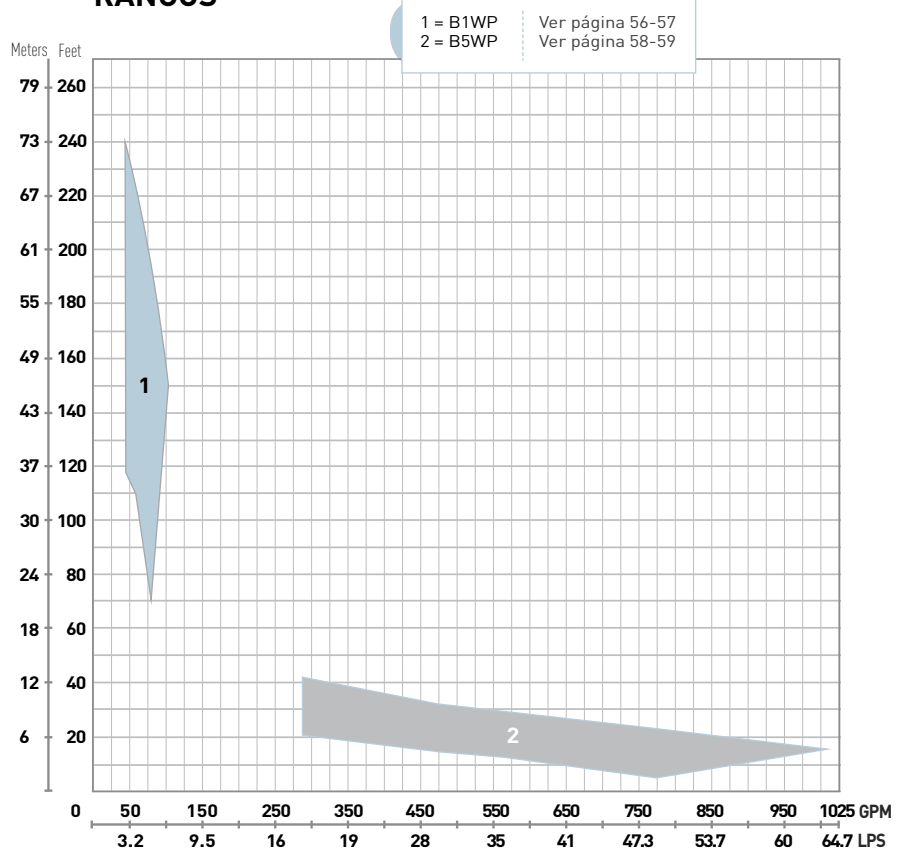
Teflón®

*Disponible en algunos Modelos.

Teflón® es una marca registrada de E. I. du Pont de Nemours and Company

RANGOS

■ 2 Polos - 3450 RPM
■ 4 Polos - 1750 RPM



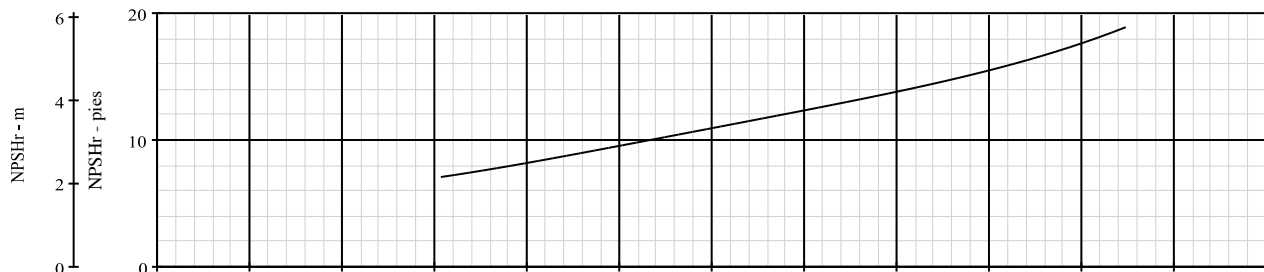
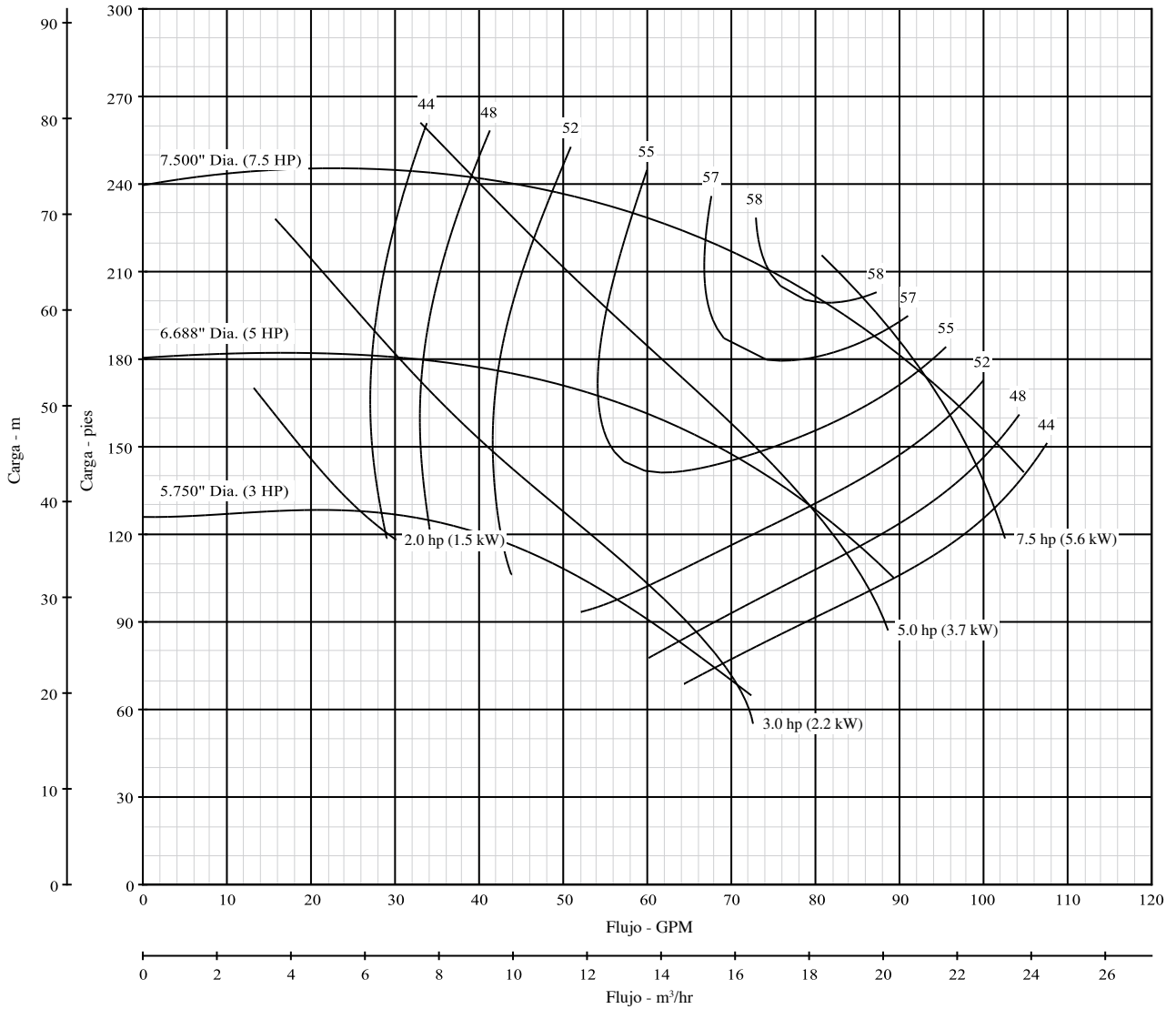
Tamaño Bomba: 1 x 1-1/2 x 7 W

Modelo: B1W_

Curva No. 8233

Tipo	CCMD	FM CPLG	FM BELT	SAE	Hidráulico	Motor AC
Modelo	B1WP					B1WQS-9 (7.35" Diámetro de Impulsor)

RPM Nominal: **3450**
 Basado en Agua Fresca @ 68°F (20°C)
 Presión de Trabajo Máxima: 266 PSI (18 BAR)



Tamaño Bomba: 1 x 1-1/2 x 7

Modelo: B1W_

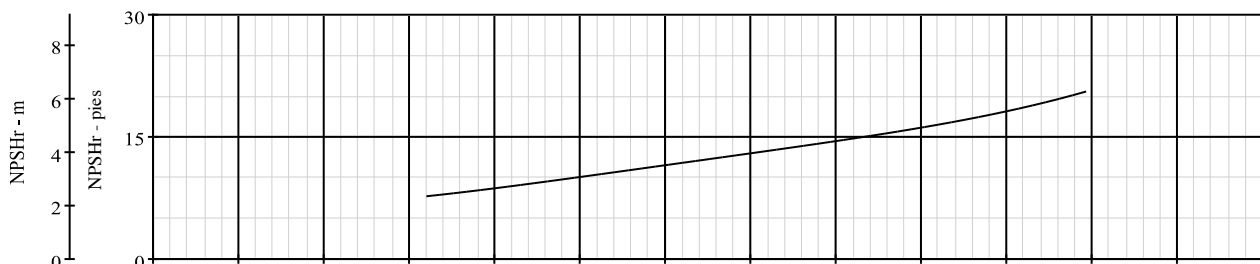
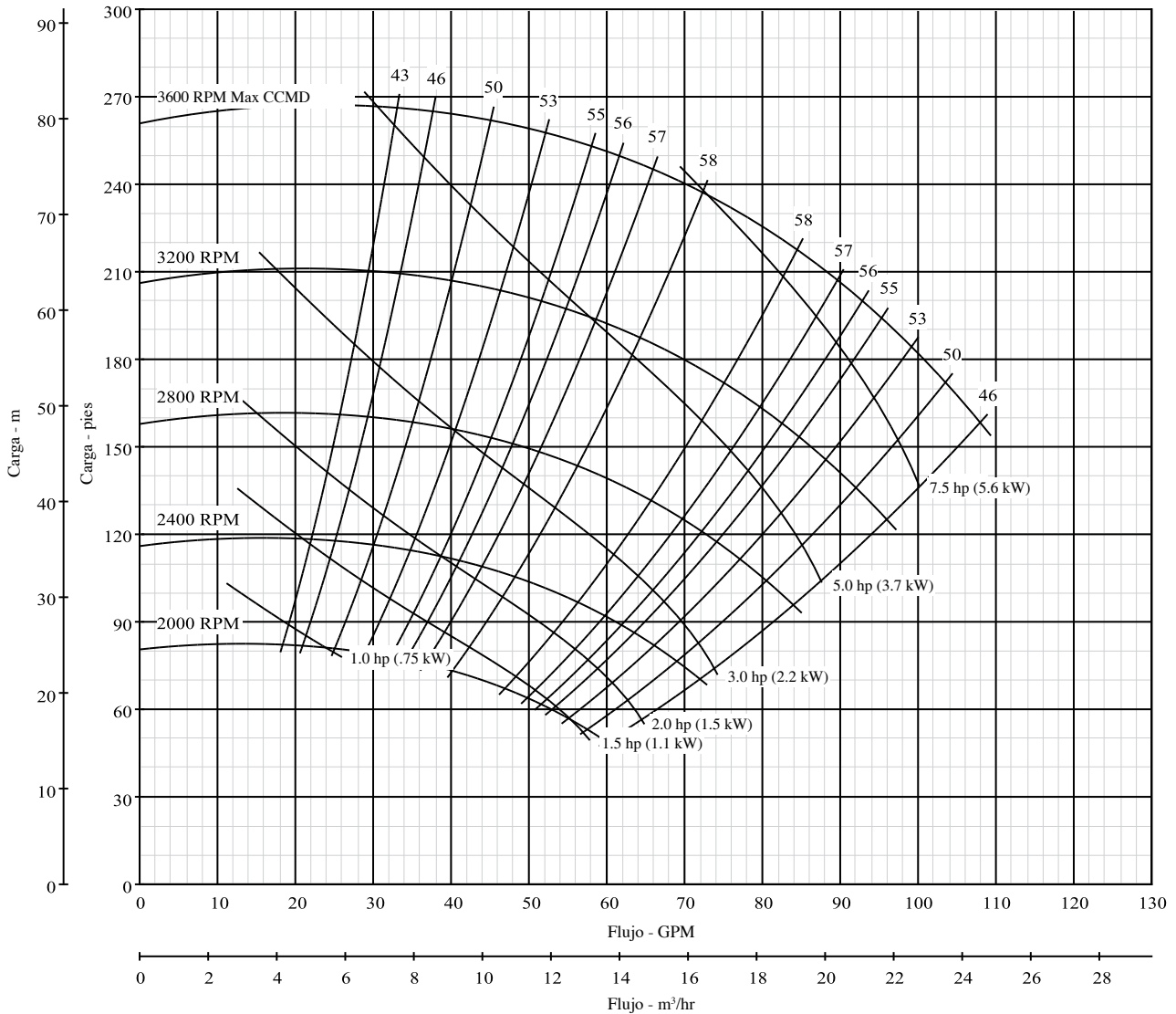
Curva No. 8233

Tipo	CCMD	FM CPLG	FM BELT	SAE	Hidráulico	Motor AC
Modelo	B1WP					
RPM	1801-3600					

Diámetro 7.50"

RPM Nominal:
Basado en Agua Fresca @ 68°F [20°C]
Presión de Trabajo Máxima: 266 PSI [18 BAR]

Varios



* Información de NPSH se muestra a velocidad máxima

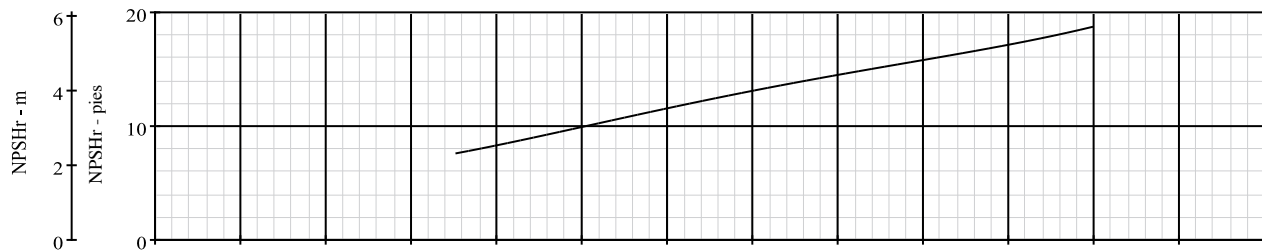
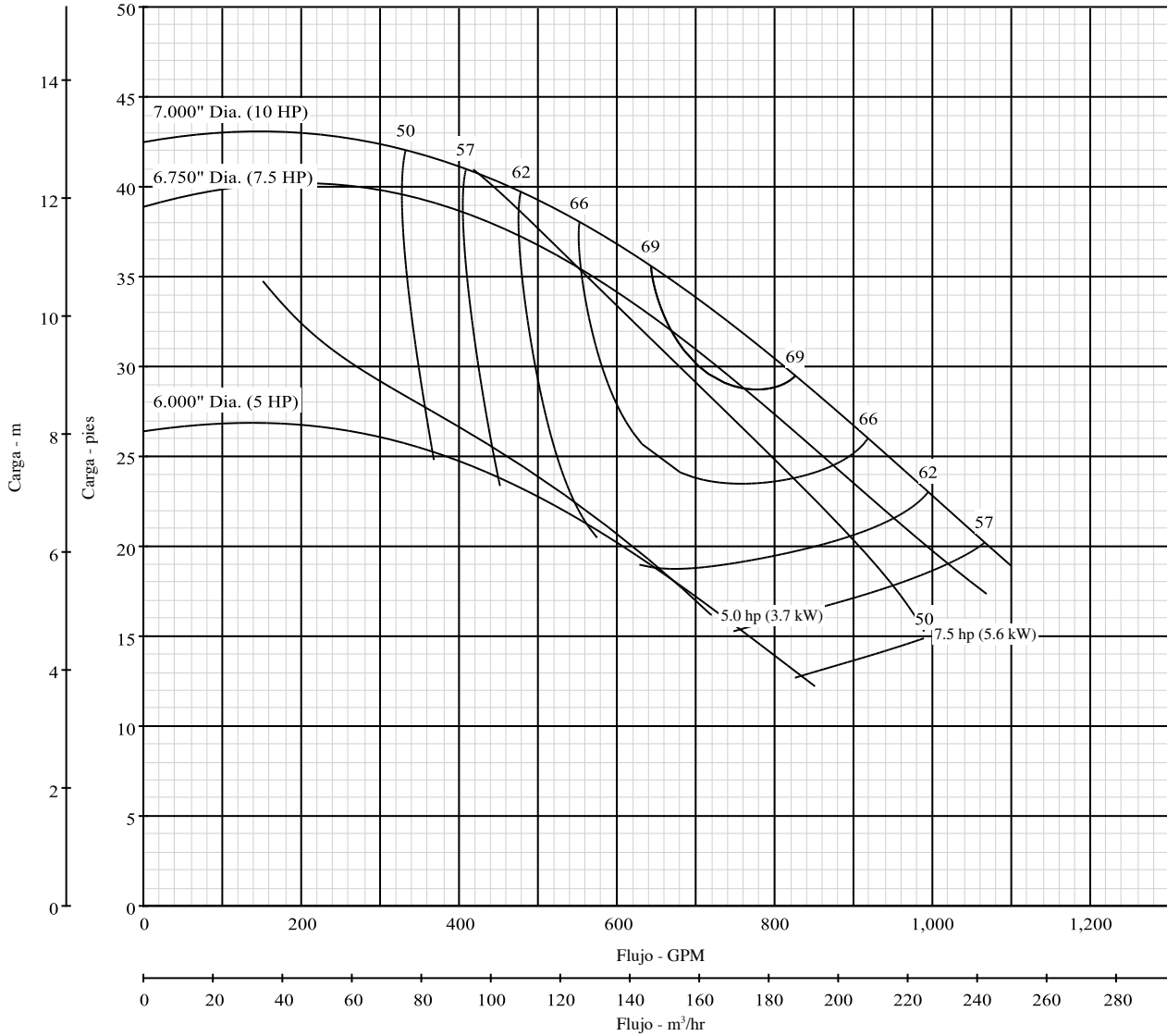
Tamaño Bomba: 5 x 6 x 7

Modelo: B5W_

Curva No. 3524

Tipo	CCMD	FM CPLG	FM BELT	SAE	Hidráulico	Motor AC
Modelo	B5WP					

RPM Nominal: 1740
 Basado en Agua Fresca @ 68°F (20°C)
 Presión de Trabajo Máxima: 266 PSI (18 BAR)



Tamaño Bomba: 5 x 6 x 7

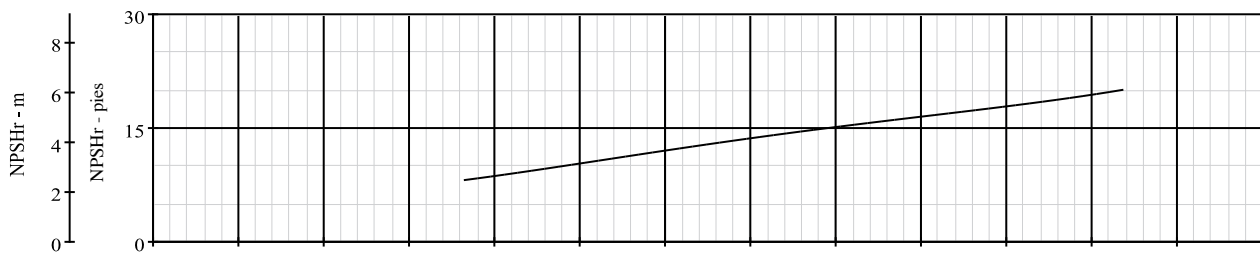
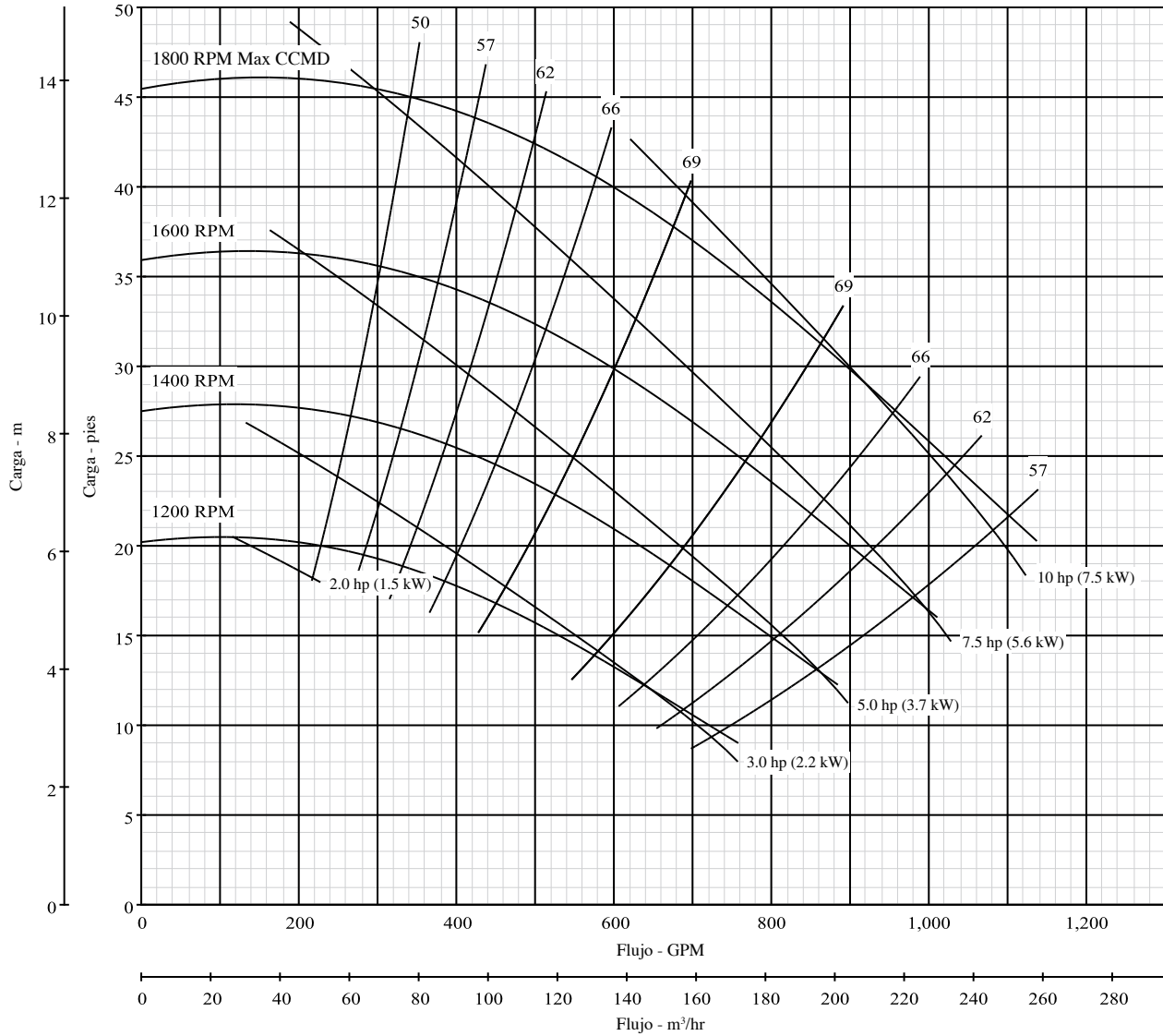
Modelo: B5W_

Curva No. 3524

Tipo	CCMD	FM CPLG	FM BELT	SAE	Hidráulico	Motor AC
Modelo	B5WP					
RPM	1201-1800					

Diámetro 7.00"

RPM Nominal:
 Basado en Agua Fresca @ 68 °F (20 °C)
 Presión de Trabajo Máxima: 266 PSI (18 BAR)



* Información de NPSH se muestra a velocidad máxima